



สรุปหัวข้อข่าวด้านการเกษตรที่สำคัญ นสพ.ประจำวันที 23 มีนาคม 2562

เรื่อง	สื่อ
1. คาดแนวโน้มรายได้เกษตรกรทรงตัว	เดลินิวส์
2. ภาพข่าว: แสดงความยินดี	สยามธุรกิจ
3. ภาพข่าว: แม็คโคร ร่วมลงนามบันทึกข้อตกลงความร่วมมือ....	ไทยโพสต์
4. ภาพข่าว: ร่วมพิธีลงนามความร่วมมือ	ไทยโพสต์
5. NATIONAL GEOGRAPHIC ฉบับภาษาไทย: จักจั่นเขา : แมลงแสนพิสดาร	ไทยโพสต์
6. ดร.สุปรีดา ผจก.สสส.พร้อมภาคี 22 องค์กรเปิดงาน ปิดเทอมสร้างสรรค์....	ไทยโพสต์
7. '4 รมต.' ส่งไม้ต่อ รัฐบาลเลือกตั้งตั้งเดินหนาบึกโปรเจกต์	ประชาชาติธุรกิจ
8. รากลึกปัญหาอย่างไรแค่ราคาอีก3ปีจีน-ยุโรปส่อแบนเหตุตกมาตรฐาน	ผู้จัดการรายวัน 360 องศา
9. คอลัมน์: ถอดรหัสอาเซียน: 'วัตถุดิบผลไม้เด่น' จากเกาหลี	เดลินิวส์
10. หนุนรัฐป้องกันการแพร่ของโรค	เดลินิวส์
11. คอลัมน์: ชวนชิม ชวนซื้อป ชวนใช้ ชวนชม	แนวหน้า

\*\*\*\*\*



ข่าวสำนักงานเศรษฐกิจการเกษตร

จากหนังสือพิมพ์ เดลินิวส์

หัวข้อข่าว : คาดแนวโน้มรายได้เกษตรกรทรงตัว

วันเสาร์ที่ 23 มีนาคม พ.ศ. 2562

ฉบับที่ : 25363 หน้า : 17 (กลาง)

## คาดแนวโน้มรายได้เกษตรกรทรงตัว

**น.ส.ทัศนีย์ เมืองแก้ว รองเลขาธิการสำนักงานเศรษฐกิจการเกษตร (สศก.)** เปิดเผยถึงภาพรวมรายได้ของเกษตรกร วัตถุประสงค์นี้รายได้เกษตรกรในเดือนกุมภาพันธ์ 2562 เพิ่มขึ้นจากเดือนกุมภาพันธ์ 2561 ร้อยละ 3.89 ซึ่งเป็นผลมาจากดัชนีราคาปรับตัวเพิ่มขึ้น ร้อยละ 0.65 โดยสินค้าสำคัญที่มีราคาเพิ่มขึ้น ได้แก่ ข้าวเปลือกเจ้าพันธุ์ มั่นสำปะหลัง และสุกร และดัชนีผลผลิตปรับตัวเพิ่มขึ้น ร้อยละ 3.21 โดยสินค้าสำคัญที่มีผลผลิตเพิ่มขึ้น ได้แก่ ข้าวเปลือกเจ้าพันธุ์ ข้าวโพดเลี้ยงสัตว์ ยางพารา ปาล์มน้ำมัน ไก่เนื้อ และไข่ไก่ สำหรับดัชนีราคาสินค้าเกษตรที่เกษตรกรขายได้ทั้งปีในเดือนก.พ. 62 เพิ่มขึ้นจากช่วงเดียวกันของปีที่แล้ว ร้อยละ 0.65 ซึ่งสินค้าที่ราคาปรับตัวเพิ่มขึ้น ได้แก่ ข้าวเปลือกเจ้า ราคาเพิ่มขึ้นจากผลผลิตไม่เพียงพอต่อความต้องการส่งออก และปริมาณข้าวที่ต้องการบริโภคภายในประเทศที่มีทิศทางเพิ่มขึ้น ประกอบกับภาครัฐยังคงดำเนินมาตรการช่วยเหลือเกษตรกรผู้ปลูกข้าวปีการผลิต 2561/62 มั่นสำปะหลัง ราคาเพิ่มขึ้นเนื่องจากผลผลิตไม่เพียงพอต่อความต้องการของผู้ประกอบการโรงงานแป้งมันสำปะหลัง และสุกร ราคาเพิ่มขึ้นเพราะตลาดภายในประเทศยังคงมีความต้องการบริโภคอย่างต่อเนื่อง ตลอดจนผู้ผลิตรายกลางและรายใหญ่มีการบริหารจัดการที่ดี สามารถจัดการฟาร์ม และป้องกันโรคระบาดในสุกรได้อย่างมีประสิทธิภาพ

ส่วนสินค้าที่ราคาปรับตัวลดลง ได้แก่ สับปะรด ราคาลดลงเนื่องจากมี

ผลผลิตออกสู่ตลาดมาก ปาล์มน้ำมัน ราคาลดลงเนื่องจากความต้องการใช้น้ำมันปาล์มดิบภายในประเทศน้อยกว่าผลผลิตที่ออกสู่ตลาด ประกอบกับสต็อกน้ำมันปาล์มดิบยังมีอยู่มาก และกุ้งขาวแวนนาไม ราคาลดลงเนื่องจากประเทศคู่ค้ามีคำสั่งซื้อชะลอตัวลง

ดัชนีผลผลิตสินค้าเกษตรเดือนกุมภาพันธ์ 2562 เพิ่มขึ้นจากเดือนกุมภาพันธ์ 2561 ร้อยละ 3.21 สินค้าสำคัญที่ดัชนีผลผลิตเพิ่มขึ้น ได้แก่ ข้าวเปลือกเจ้าพันธุ์ ข้าวโพดเลี้ยงสัตว์ ยางพารา ปาล์มน้ำมัน ไก่เนื้อ และไข่ไก่ ด้านสินค้าสำคัญที่ดัชนีผลผลิตลดลง ได้แก่ อ้อยโรงงาน และกุ้งขาวแวนนาไม หากพิจารณาถึงแนวโน้มดัชนีรายได้ของเกษตรกรในเดือนมีนาคม 2562 คาดว่า ลดลงจากเดือนมีนาคม 2561 ร้อยละ 6.39 เป็นผลมาจากดัชนีราคาสินค้าปรับตัวลดลง ร้อยละ 4.42 ในสินค้าสำคัญ ได้แก่ ข้าวเปลือกเจ้า มั่นสำปะหลัง ข้าวโพดเลี้ยงสัตว์ กระเทียม และกุ้งขาวแวนนาไม

นอกจากนี้ ยังคาดว่า ดัชนีผลผลิตจะปรับตัวลดลง ร้อยละ 2.07 จากสินค้าสำคัญ ได้แก่ อ้อยโรงงาน สับปะรดหอมแดง และหอมหัวใหญ่ โดยสินค้าสำคัญที่จะมีผลผลิตออกมากในช่วงเดือนมีนาคม ได้แก่ ข้าวนาปรัง และมันสำปะหลัง ทั้งนี้ เดือนเมษายน 2562 คาดว่า ดัชนีรายได้เกษตรกรจะทรงตัว ส่วนดัชนีราคา มีแนวโน้มขยายตัวเพิ่มขึ้น และดัชนีผลผลิตจะขยายตัวลดลง เมื่อเทียบกับช่วงเดียวกันของปีที่ผ่านมา.



**แสดงความยินดี :** กลุ่ขฉว บญรช รฐมตรรว่าการกระทรวงเกษตรและสหกรณ์ พร้อมด้วย น.สพ.สรวิศ ธานีโต อธิบดีกรมปศุสัตว์ ร่วมแสดงความยินดีกับ น.สพ.สุจินต์ ธรรมศาสตร์ ประธานผู้บริหารฝ่ายปฏิบัติการ สายธุรกิจสัตว์น้ำ บริษัท เจริญโภคภัณฑ์อาหาร จำกัด (มหาชน) หรือซีพีเอฟ ที่ได้รับรางวัลสัตว์แพทย์ตัวอย่าง สายงานธุรกิจ ประจำปี 2561 ในงานการประชุมวิชาการนานาชาติทางสัตวแพทย์และสัตว์เลี้ยง (ICVS) ครั้งที่ 43 โดยซีพีเอฟร่วมเป็นผู้สนับสนุนการจัดงาน พร้อมจัดแสดงวิสัยทัศน์ ครีวโลกยั่งยืน ร่วมด้วย น.สพ.สมชวน รัตนมังคลานนท์ นายกัสัตวแพทย์สมาคมแห่งประเทศไทยในพระบรมราชูปถัมภ์ และ วีรชัย รัตนบานชื่น ที่ปรึกษาอาวุโส พร้อมคณะผู้บริหารซีพีเอฟ ณ โรงแรมเซ็นทารา แกรนด์ แอท เซ็นทรัลพลาซา ลาดพร้าว กทม.



แม็คโคร ร่วมลงนามบันทึกข้อตกลงความร่วมมือ "การซื้อผลไม้คุณภาพสู่ห้างโมเดิร์น เทรต จังหวัดจันทบุรี" ● บริษัท สยามแม็คโคร โดย สถาพร คล้ายประสิทธิ์ ผู้จัดการฝ่ายจัดซื้อ แผนกสินค้าอาหารสด ร่วมลงนามบันทึกข้อตกลงความร่วมมือ "การซื้อผลไม้คุณภาพสู่ห้างโมเดิร์นเทรด จังหวัดจันทบุรี" กับกลุ่มสหกรณ์การเกษตรจังหวัดจันทบุรี ได้แก่ สหกรณ์การเกษตรขลุง สหกรณ์การเกษตรมะขาม สหกรณ์การเกษตรศิขิภูฏ และสหกรณ์การเกษตรนายายอาม เพื่อรับซื้อผลไม้ฤดูกาล อาทิ เงาะ มังคุด ลองกอง และสละ โดยมีนายภุชญา บุญราช รัฐมนตรีว่าการกระทรวงเกษตรและสหกรณ์ ให้เกียรติร่วมเป็นสักขีพยาน ณ องค์การบริหารส่วนจังหวัดจันทบุรี

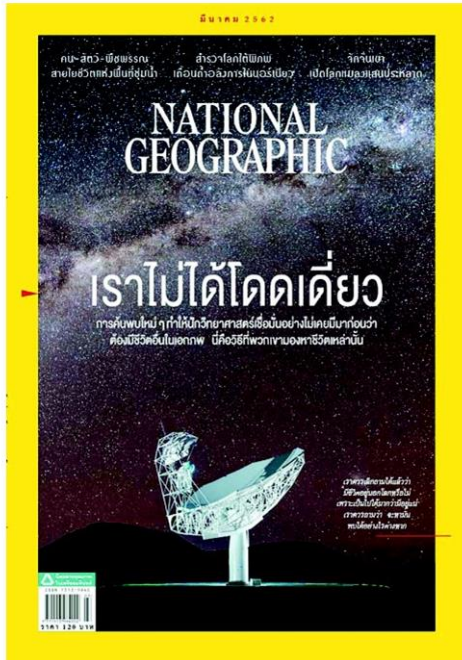


**ร่วมพิธีลงนามความร่วมมือ** ● เมทินี พิศุทธิสินธพ รองกรรมการผู้จัดการใหญ่ บริษัท เซ็นทรัล ฟู้ด รีเทล ร่วมพิธีลงนาม (MOU) บันทึกข้อตกลงความร่วมมือ การซื้อขายผลไม้คุณภาพสู่ห้างโมเดิร์นเทรด จังหวัดจันทบุรี เพื่อเป็นการพัฒนาส่งเสริมและเพิ่มช่องทางการจัดจำหน่ายทุเรียน และมังคุดที่มีคุณภาพ ปลูกในพื้นที่จังหวัดจันทบุรี ไปสู่ห้างโมเดิร์นเทรด และยกระดับมาตรฐานผลผลิตให้มีคุณภาพเป็นที่ยอมรับทั้งภาครัฐ ภาคเอกชน และกลุ่มเกษตรกร โดยมี กฤษฎา บุญราช รัฐมนตรีว่าการกระทรวงเกษตร และสหกรณ์ เป็นประธานลงนาม พร้อมด้วย พิเชษฐ์ วิริยะพาหะ สำนาน สาราบรรณ ฌ ห้องทับทิมสยาม องค์การบริหารส่วนจังหวัดจันทบุรี

# จักจั่นเขา : แมลงแสนพิสดาร



เพลี้ยจักจั่นเขานชนิด โบซีเดียม (Bocycidium) มีโครงสร้างประหลาดรูปทรงเหมือนเฮลิคอปเตอร์ยื่นออกมาจากตัว



## อสูรกายจิ๋วแห่งป่าดิบชื้นเป็นเจ้า แห่งการพรางตัว และรุ่มรวยไปด้วยเรื่องน่าประหลาดใจ

**ท**หากมีการประกวดแมลงแปลกประหลาดที่สุดในโลก จักจั่นเขาคงเป็นตัวเต็งแน่ๆ โครงสร้างประหลาดที่ยื่นออกมาจากตัวมัน คือ อะไรกันแน่

จักจั่นเขาหลายชนิดอวดโครงสร้างแปลกประหลาดที่ยื่นออกมาจากตัวให้เห็นชัดๆ เช่น ปุ่มกลมเหมือนเฮลิคอปเตอร์ของจักจั่นเขานชนิด โบซีเดียม (Bocycidium) บางชนิดใช้วิธีหลีกเลี่ยงโดยลอกเลียนหนาม ใบไม้ หรือมูลแมลงชนิดอื่นๆ บ้างปลอมตัวเป็นมดหรือแตน จักจั่นเขาที่ได้รับการระบุชื่อแล้ว 40 กว่าชนิดและอีกประมาณ 700 ชนิดที่กำลังรอการบรรยายลักษณะทางวิทยาศาสตร์ มีรูปร่างคล้ายหยดน้ำฝน

นักกายวิภาคศาสตร์แมลงอธิบายว่า โครงสร้างพิเศษเหล่านี้ยื่นออกมาโปรโนตัม (pronotum) ที่แปรรูปร่างไป โปรโนตัมเป็นส่วน

หนึ่งของส่วนอกซึ่งในแมลงอื่นๆ มีลักษณะคล้ายแผ่นโลอันเล็กๆ แต่จักจั่นเขามีหัวสร้างสรรค์ จึงมีโปรโนตัมโค้งเป็นยอดแหลมพิสดารหรือทรงกลม อันเป็นป้ายโฆษณาอวดความโดดเด่นเฉพาะตัวของพวกมัน

แมลงขนาดจิ๋วเหล่านี้อาศัยอยู่บนต้นไม้และพืชพรรณทั่วโลก โดยเกือบครึ่งหนึ่งของชนิดพันธุ์ที่ได้รับการบรรยายลักษณะแล้วประมาณ 3,200 ชนิด อาศัยอยู่ในเขตร้อนของโลกใหม่ ใบไม้หนึ่งใบในป่าดิบชื้นของเอกวาดอร์ที่ซึ่งช่างภาพไปเก็บภาพสำหรับสารคดีเรื่องนี้ เป็นแหล่งอาศัยของจักจั่นเขามากชนิดกว่าที่พบทั่วยุโรปเสียอีก

จักจั่นเขาเป็นสมาชิกในอันดับที่ใหญ่และหลากหลายของแมลงที่เรียกว่า เฮมิปเทอร่า (Hemiptera) ซึ่งรวมถึง เพลี้ยจักจั่นและจักจั่น เช่นเดียวกับแมลงอื่นๆ ในอันดับนี้ จักจั่นเขามี

## NATIONAL GEOGRAPHIC

ฉบับภาษาไทย

เรื่อง ตกลาส แมน  
ภาพถ่าย บาปือธ อีซนาร์ กอนซาเลซ เด รูอตา

ส่วนปากสำหรับแทงก้านพืชแล้วดูดกินน้ำเลี้ยงภายใน มันมีท่อดูดอาหารลักษณะเหมือนเข็มที่ประกบกันสองท่อคล้ายกับยุง ท่อหนึ่งสำหรับดูดของเหลว อีกท่อหนึ่งสำหรับ หลั่งน้ำลายซึ่งป้องกันน้ำเลี้ยงจับเป็นก้อน

เนื่องจากพวกมันมักกินน้ำเลี้ยงพืชชนิดเดียวตลอดชีวิต จักจั่นเขาส่วนใหญ่จึงไม่เป็นภัยคุกคามต่อพืชผลสำคัญทางเศรษฐกิจเท่าใดนัก (แต่อาจแพร่โรคพืชอย่างน้อยหนึ่งโรค) สาเหตุนี้เป็นส่วนหนึ่งที่ทำให้จักจั่นเขาไม่ได้รับการศึกษาอย่างครอบคลุมเท่าญาติใกล้เคียงอื่นๆ การขาดความสนใจจากวงการวิทยาศาสตร์ส่งผลให้เกิดช่องว่างสำคัญในความรู้ที่เรา มีเกี่ยวกับแมลงเหล่านี้ รวมถึงวัตถุประสงค์ในการแปลงร่างกายของพวกมัน

เป็นไปได้อย่างไรโปรตีนที่เด่นชัดเหล่านี้ช่วยปกป้องจักจั่นเขาจากสัตว์นักล่า หนามและเงี่ยงประกาศเตือนว่า อย่าได้คิดกินพวกมันง่ายๆ ส่วนสีลึกลับของพวกมันในตัวมีสารพิษ การลอก



จักจั่นเขาชนิด *Stylocentrus rubrinigris* อาจลอกเลียนราฆ่าแมลง

เพลี้ยจักจั่น

เขาชนิด

*Alchisme*

*grossa* ที่

ถูกรบกวน

ตัวนี้มา

เกาะบน

ใบไม้สีแดง

หลังจาก

บินหนีห่าง

ภาพ ขา

บิเออร์ อีช

นาร์ กอน

ชาเลซ เด

รูเอตา แต่

บ่อยครั้ง

กว่าที่เรา

จะพบชนิด

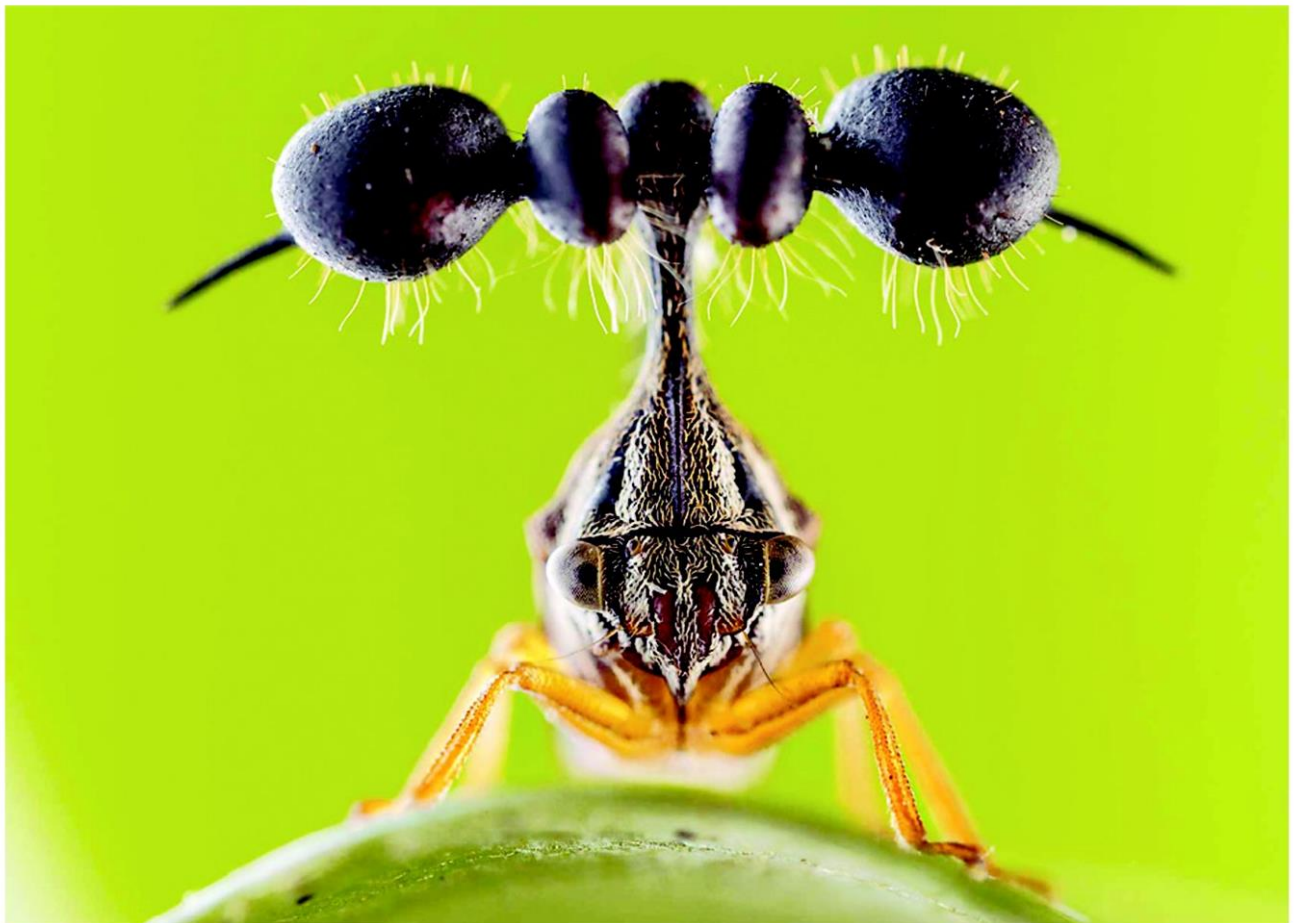
พันธุ์นั้น

ใบไม้ที่มี

สีโดยตรง

กับสีของ

ตัวเอง





เพลี้ยจักจั่นชนิดพันธุ์ *Bocydium* (ใหญ่กว่าขนาดจริงห้าเท่า) นำมาเปรียบเทียบกับแมลงตัวเล็กกว่า เพื่อยักษ์จักจั่นเขา หลายชนิดมีขนาดเล็กมาก



แม่เพลี้ยจักจั่นเขาชนิดพันธุ์ *Alchisme tridentata* คอยเฝ้าระวังลูกๆ จนกระทั่งพวกมันมีอายุมากพอจะบินจากไป ตัวอ่อนเพลี้ยชนิดนี้มีหนามและลำตัวสีแดงกับสีเหลืองสดใส ซึ่งอาจเป็นการเตือนว่าพวกมันมีรสชาติไม่ชวนลิ้มลอง

เลียนซึ่งเป็นศิลปะการทำตัวให้เหมือนสิ่งอื่นยังมีบทบาทในการป้องกันตัวด้วย ทรงกลมประหลาดด้านบนลำตัวของ *โบซีเดียม* ดูคล้ายดอกเห็ดของ *คอร์ดีเซปส์ (Cordyceps)* ซึ่งเป็นราฆ่าแมลงที่พบได้ทั่วไปในป่าดิบชื้น

ถึงแม้จะมีขนาดใหญ่ แต่โปรโนตัมก็กลวงและมีน้ำหนักเบาช่วยให้จักจั่นเขาบินได้ง่ายดายอย่างน่าแปลกใจ สจวร์ต แมกแคมีย์ นักวิจัยจากห้องปฏิบัติการอนุกรมวิธานแมลงของกระทรวงเกษตรสหรัฐฯ กล่าวว่า ที่น่าทึ่งก็คือ โปรโนตัมของพวกมันมีเส้นประสาทและโครงสร้างคล้ายขนเรียกว่า ขนแข็ง (seta) ซึ่งรับสิ่งเร้าที่ยังไม่มีใครทราบและอาจช่วยจักจั่นเขา รับสัมผัสสิ่งแวดล้อม

แม้จะชวนให้คิดว่า จักจั่นเขาได้รับข้อมูลอะไรจากตัวรับเหล่านี้บ้าง วิธีการสื่อสารของพวกมันยังคงใช้การสั่นสะเทือนบนพืชเป็นหลัก เร็กซ์ โคครอฟต์ นักวิจัยจากมหาวิทยาลัยมิสซูรี บอกว่าจักจั่นเขาสั่นและสับร่างกายเพื่อส่งสัญญาณผ่านพืช ผิดกับญาติคือจักจั่น ซึ่งสื่อสารโดยการถูส่วนของร่างกายให้เกิดเสียงแหลมเป็นทำนองเพลง โคครอฟต์และนักวิจัยคนอื่นๆ บันทึกการสั่นสะเทือนนี้ด้วยอุปกรณ์คล้ายไมโครโฟนที่เผยแพร่ทำนองประสานของเสียงร้อง เสียงเดาะเสียงแหลม และเสียงเพลง ซึ่งทั้งหมดนี้หูมนุษย์ไม่ได้ยิน

ความสามารถในการสื่อสารกับตัวอื่นๆ นี้ช่วยให้จักจั่นเขาป้องกันภัยให้ตัวอ่อนได้ แม่จักจั่นเขาหลายชนิดยังคงปีนเข้านอนอยู่ใกล้ๆ คอยดูแลความปลอดภัย ปกป้องลูกจนกระทั่งตัวอ่อนโตและบินจากไปเมื่อสัปดาห์ถัดมาเข้ามาใกล้ ตัวอ่อนที่อยู่ใกล้ที่สุดจะส่งสัญญาณเตือนโดยการส่ายลำตัวและทำให้เกิด "เสียงแหลม" จากการสั่นสะเทือนเมื่อพี่น้องรับรู้สถานการณ์และร่วมกันขยายสัญญาณ แม่ก็จะออกโรงมาเผชิญหน้ากับผู้บุกรุกโดยการกระพือปีกอย่างโกรธเกรี้ยว หรือเตะด้วยขาหลังรูปร่างเหมือนกระบอง.





## ดร.สุปรีดา พวก.สสส.พร้อมภาคี 22 องค์กรเปิดงาน ปิดเทอมสร้างสรรค์ 'อัจฉริยะวันว่าง' เรียนรู้รู้นอกห้องเรียน



## ดร.สุปรีดา ผจก.สสส.พร้อมภาคี 22 องค์กรเปิดงาน ปิดเทอมสร้างสรรค์ 'อัจฉริยะวันว่าง' เรียนรู้กฎรูนอกห้องเรียน

ดร.สุปรีดา อุดุลยานนท์ ผจก.สสส. พร้อมภาคีผู้ใจดี 22 องค์กร กระทรวงการพัฒนาสังคมและความมั่นคงของมนุษย์-องค์การพิพิธภัณฑสถานแห่งชาติ-พิพิธภัณฑ์การเกษตรเฉลิมพระเกียรติฯ-กรมศิลปากร-บ.ไปรษณีย์ไทย แถลงข่าวปิดเทอมสร้างสรรค์ "อัจฉริยะวันว่าง" แหล่งเรียนรู้กฎรูนอกห้องเรียน ได้ลานสาละ ศูนย์เรียนรู้สุขภาพะ สสส. พร้อมเปิดรับองค์กรกัลยาณมิตรที่รักเด็กร่วมสนับสนุน เด็กรุ่นใหม่เกิดน้อยลง ต้องแบกรับภาระสูงกว่าผู้ใหญ่รุ่นปัจจุบัน การเรียนรู้กฎรูนอกห้องเรียนเป็นเรื่องสำคัญ [www.ปิดเทอมสร้างสรรค์.com](http://www.ปิดเทอมสร้างสรรค์.com) มีกิจกรรม 400 รายการให้เลือกตลอดทั้งปี 4 หมวดหมู่ ตามความฝัน ค้นหาตัวตน



ดร.สุปรีดา อุดุลยานนท์ ผจก.สสส. พร้อมภาคีผู้ใจดี 22 องค์กรเปิดงาน ปิดเทอมสร้างสรรค์ "อัจฉริยะวันว่าง" ได้ลานสาละ ศูนย์เรียนรู้สุขภาพะ สสส.



ดร.สุปรีดา อุดุลยานนท์ ผจก.สสส.

แบ่งปันสังคม สนุกฝึกฝน เปิดโลกเรียนรู้ ข้อมูลงานวิจัยเด็กอยู่หน้าจอรวันละ 6 ชั่วโมง เล่มเกมเป็นหลักถึง 85% โรคติดเกมอย่างรุนแรง ผู้ใหญ่นิมน้าวกิจกรรมสร้างสรรค์ให้เด็กห่างจอ

บริเวณโค้งชั้นล่างใต้ลานสาละ มีผลงานชนิดกะสมากิ อูปจาระสมาธิ อูปปนาสมาธิ ศิลปิน : นนทิวรรณ จันทนะพะลิน "เมื่อมีสมาธิแล้ว เราไม่ต้องพึ่งความสุขที่อื่น เพราะแท้จริงแล้ว ความสุขอยู่ในตัวเรา ยิ่งหา ยิ่งเจอ เพียงแต่เราตั้งใจแล้วทำความเข้าใจสภาวะความเป็นไป เราก็จะมีความสุขที่พิเศษกว่าความสุขอื่นใด"

สำนักงานกองทุนสนับสนุนการเสริมสุขภาพ (สสส.) อยู่เย็นเป็นสุข (Living Happily and Peacefully) ความสุขถือเป็นความปรารถนาของมนุษย์ทุกคน หากคนส่วนใหญ่ในสังคมยังยึดติด

กับความสุขที่ต้องพึ่งพิงกับการแสวงหาทางวัตถุ โดยละเลยความสุขมิติอื่นๆ ของชีวิตที่มีความยั่งยืนมากกว่าในทุกพื้นที่ของศูนย์เรียนรู้สุขภาพะ มุ่งหมายให้เป็นพื้นที่แห่งการมีปฏิสัมพันธ์เพื่อการแลกเปลี่ยนเรียนรู้ นำไปสู่การเปลี่ยนแปลงกระบวนทัศน์ใหม่ของการสร้างสุขภาพที่ดีพร้อมที่นี้เปิดรับทุกคน มีझेเฉพาะภาคีเครือข่ายของสำนักงานกองทุนสนับสนุนการเสริมสุขภาพ (สสส.) เท่านั้น ด้วยมุ่งหวังว่าที่นี่จะเป็นศูนย์รวมกัลยาณมิตร ผู้ร่วมคิดผู้ร่วมสร้างเส้นทางสุขภาพไปด้วยกัน

งานแถลงข่าวปิดเทอมสร้างสรรค์ "อัจฉริยะวันว่าง" ภายใต้โครงการพัฒนาเครือข่ายนักจัดการปิดเทอมสร้างสรรค์และขับเคลื่อนกิจกรรมปิดเทอมสร้างสรรค์ ณ ลานสาละ ศูนย์เรียนรู้สุขภาพะ สสส. (งามดูพลี) เมื่อวันจันทร์ที่ 25 ก.พ. เวลา 10.00 น. ท่ามกลางบรรยากาศแห่งสีสันเมื่อครู่นำนักเรียนเข้าร่วมกิจกรรมทั้งบนเวทีการแสดงและตามบูธนิทรรศการรายรอบเวที ครูบพลชัย คล้ายหนองสรวง พานักเรียนทั้งหญิงและชายสวมเครื่องแบบจาก รร.ศิริราชวิทยา ชั้นประถมศึกษาปีที่ 6 จำนวนกว่า 20 คน มาทัศนศึกษาที่ สสส. และยังมีครูพานักเรียนชั้นมัธยมปีที่ 5-6 สวมเครื่องแบบมาจากโรงเรียนธรรมศาสตร์คลองหลวงวิทยาคม ปทุมธานี เข้าร่วมกิจกรรมและแสดงดนตรีบนเวทีที่ลานสาละในครั้งนี้ด้วย

ทั้งนี้ ภาคีความร่วมมือกิจกรรมปิดเทอมสร้างสรรค์ ประกอบด้วย สสส. กระทรวงการท่องเที่ยวและกีฬา กระทรวงการพัฒนาสังคมและความมั่นคงของมนุษย์ กระทรวงวิทยาศาสตร์

กระทรวงศึกษาธิการ องค์การพิพิธภัณฑสถานแห่งชาติ พิพิธภัณฑสถานการเกษตรเฉลิมพระเกียรติฯ กรมศิลปากร มิวเซียมสยาม ที่เคพาร์ค ศูนย์มานุษยวิทยาสิรินธร (องค์การมหาชน) โดยการเชื่อมโยงความร่วมมือกับ ทอการค้าไทย และสภาหอการค้าแห่งประเทศไทย บริษัท ไปรษณีย์ไทย จำกัด และ เครือข่ายภาคประชาสังคม อาทิ ธนาคาร จิตอาสา เครือข่ายนักเราด้วยคน มิวสิค แชร้ง องค์กรภาคเอกชน ฯลฯ

ดร.สุปรีดา อุดุลยานนท์ ผู้จัดการกองทุนสนับสนุนการเสริมสุขภาพ (สสส.) (จบการศึกษาระดับบัณฑิตศึกษาระดับปริญญาโท มหาวิทยาลัย MPH University of Alabama at Birmingham, PhD. (Epidemiology and Public Health) University of London เป็นอาจารย์คณะทันตแพทยศาสตร์ มหาวิทยาลัยขอนแก่น และหัวหน้าภาควิชาทันตกรรมชุมชน รองคณบดีคณะทันตแพทยศาสตร์ ผอ.สำนักสนับสนุนการควบคุมปัจจัยเสี่ยงหลัก สสส. รับผิดชอบแผนงานด้านบุหรี่ สุรา อุบัติภัย รอง ผจก.สสส.และ ผจก.สสส.) กล่าวต้อนรับแขกผู้มีเกียรติและผู้เข้าร่วมงาน

"ในฐานะที่เป็นเจ้าของสถานที่ ขอต้อนรับหน่วยงาน 22 องค์กรที่ร่วมกันจัดงานครั้งนี้ ทั้งนี้ยังปล่อยปลายเปิดพร้อมรับองค์กรที่รักเด็กและให้ความสำคัญกับเด็กเหมือนองค์กร สสส. แม้ว่าวันนี้เมืองไทยจะเข้าสู่สังคมผู้สูงอายุอย่างสมบูรณ์ในเร็ววันแล้ว อันเนื่องมาจากสัดส่วนผู้สูงอายุสูงชันเรื่อยๆ เมื่อเปรียบเทียบกับเด็กเกิดใหม่ลดลง จำนวนเด็กน้อยลงจะกลายเป็นภาระสูงกว่าผู้ใหญ่ในรุ่นของเรา โลกหมุนอย่างรวดเร็วและข้าม

พรมแดน การที่เด็กรุ่นใหม่ดูและผู้ใหญ่ในสัดส่วนที่มากกว่าเดิม เด็กจึงมีความสำคัญและนับวันจะทวีความสำคัญขึ้นเรื่อยๆ จำนวนเด็กรุ่นใหม่ที่มีสิทธิ์เลือกตั้ง 8 ล้านคน เตรียมพร้อมกับการสร้างชาติเลือกรัฐบาล เลือกผู้แทนล้วนอยู่ในป่าของพวกเราทุกคน เด็กที่อยู่ในแวดวงการศึกษา รัฐบาลลงทุนด้านการศึกษาในระบบจำนวน 5 แสนล้านบาท ขณะเดียวกันการเรียนรู้นอกห้องเรียนในช่วงปิดเทอมก็เป็นสิ่งสำคัญ ช่วยกันสร้างคุณค่าให้เด็ก

**กิจกรรมปิดเทอมสร้างสรรค์ "อัศจรรย์วันว่าง" สสส.ร่วมกับเครือข่ายภาครัฐ ภาคเอกชน และภาคประชาสังคม** จัดกิจกรรมและพื้นที่สร้างสรรค์ที่กระจายทุกภูมิภาคถึง 500 กิจกรรมและสนับสนุนทุนเพื่อเปิดโอกาสให้เยาวชนได้มีโอกาสคิดริเริ่มกิจกรรมกว่า 400 โครงการตลอดทั้งปี ปีนี้ สสส.จัดอบรมนักจัดการปิดเทอมสร้างสรรค์เพื่อทำหน้าที่เชื่อมโยงกิจกรรมที่น่าสนใจของโอโซนที่สำรวจพบว่า เด็กกว่า 43% เข้าไม่ถึงกิจกรรมอะไรเลย เพราะบ้านอยู่ไกล โดยนำร่องเพิ่มในพื้นที่ 15 จังหวัด กิจกรรมทั้งหมดรวบรวมอยู่ใน [www.ปิดเทอมสร้างสรรค์.com](http://www.ปิดเทอมสร้างสรรค์.com) โดยเด็กและเยาวชนสามารถค้นหากิจกรรมที่มีความหลากหลายใน 4 หมวดหมู่ คือ ตามความฝัน ค้นหาตัวตน แบ่งปันสังคม และสนุกฝึกฝนเปิดโลกเรียนรู้ เพื่อเป็นช่องทางให้เด็ก เยาวชน และผู้ปกครองเข้าถึงกิจกรรมและพื้นที่สร้างสรรค์ที่สนใจได้ง่ายขึ้น

จากงานวิจัยเด็กใช้เวลาอยู่กับการเล่นอินเทอร์เน็ตวันละ 6 ชั่วโมง 85% เล่นเกมเป็นหลัก ขณะนี้เด็กจำนวน 10-12% ติดเกมอย่างรุนแรงผู้ใหญ่ช่วยกันสร้างพื้นที่สร้างสรรค์ให้เด็กอย่างเพียงพอ ใช้พื้นที่ในการเรียนรู้ ปีก่อนมีการรวมพลังหลายร้อยกิจกรรมทุกหมู่เหล่าได้รับความพอใจจากเยาวชนเป็นอย่างมาก ด้วยความร่วมมือในการสร้าง Platform ทำกิจกรรมเพื่อเด็กเชื่อมโยงได้ง่ายกว่าเดิม แยกกิจกรรมเป็นหมวดหมู่ หอการค้าไทยจัดตำแหน่งงานให้กว่า 3,000 ตำแหน่งเมื่อปีก่อนปีนี้จัดรองรับให้ถึง 1 หมื่นตำแหน่ง ทั้งนี้คณะของเราเข้าไปพบ พลเอกประยุทธ์ จันทร์โอชา นายกรัฐมนตรี เพื่อเคาะระฆังวันปิดเทอมที่สยามสแควร์ 1 โดยมีผู้เชี่ยวชาญจาก 22 องค์กร ขอเชิญชวนให้เพื่อนๆ องค์กรข้างเคียงมาร่วมกันขยายเครือข่ายเพื่อให้เกิดความยั่งยืนด้วย

ปิดเทอมสร้างสรรค์ อัศจรรย์วันว่าง "แหล่งเรียนรู้ คือกรู้นอกห้องเรียน" จากการสำรวจ "ปิดเทอมนี้เด็ก เยาวชนอยากทำอะไร" กลุ่มประชากรตัวอย่าง 1,760 ตัวอย่างตั้งใจทำกิจกรรมปิดเทอม 3 อันดับแรก คือ เล่นโทรศัพท์มือถือ อินเทอร์เน็ต 71% ไปเที่ยวต่างจังหวัด 53% หางานพิเศษทำ 46% สะท้อนว่าเด็กและเยาวชนไทยยังมีทางเลือก

ไม่มากนักในการทำกิจกรรมช่วงปิดเทอม เมื่อแยกเป็นวัยต่างๆ เด็ก ป.4 ป.5 ป.6 ความมุ่งมั่นกิจกรรมการสร้างความสัมพันธ์ ความสนุก น่าสนใจ เช่น การไปเที่ยวหรือการไปทัศนศึกษาเยาวชนระดับมัธยมศึกษาตอนต้นต้องจัดกิจกรรมที่มีวัตถุประสงค์ที่ชัดเจน ออกแบบกิจกรรมให้เนื้อหาครบถ้วน ไม่มุ่งเน้นเฉพาะความสนุกสนาน และต้องกระตุ้นความสนใจหรือส่งเสริมการมีส่วนร่วมให้มากขึ้น ส่วนเยาวชนระดับมัธยมศึกษาตอนปลายต้องเน้นวิชาการ สอดแทรกประเด็นทางสังคม เข้าไปด้วย เยาวชนระดับมหาวิทยาลัยต้องเป็นกิจกรรมที่สามารถนำไปปรับใช้ในชีวิตประจำวันหรือนำไปพัฒนาตัวเองได้ กลุ่มเยาวชนสายอาชีพควรทำกิจกรรมแบบอบรมเชิงปฏิบัติการ หรือ workshop ไม่เน้นเรื่องความสัมพันธ์มาก แต่ให้เน้นทักษะที่เขาจะนำไปใช้ในอาชีพ

โอกาสช่วงปิดเทอม เป็นการพัฒนาทักษะชีวิต ทักษะทางสังคม ปลดปล่อยศักยภาพค้นหาแนวในการทำงาน ตลอดจนความสุขในการเรียนรู้สู่โลกกว้าง เพื่อเติบโตเป็นมนุษย์ที่สมบูรณ์พร้อมในมิติสุขภาพทางกาย จิตใจ สังคมและปัญญา โดยภาคีความร่วมมือมีความพร้อมที่จะสนับสนุนให้เกิด "กิจกรรมปิดเทอมสร้างสรรค์" ให้ครบทุกมิติ ตามแกนหลักของโครงการ (ตามความฝัน ค้นหาตัวตน แบ่งปันสังคมและสนุกฝึกฝนเปิดโลกเรียนรู้) โดยการส่งเสริมสนับสนุนให้เด็กและเยาวชนไทยทุกกลุ่มได้มีโอกาสเข้าถึงกิจกรรมแห่งการเรียนรู้และเรื่องสร้างสรรค์

"เพิ่มเติมเครือข่ายหน่วยงานท้องถิ่น" ทั้งในระดับหน่วยงานท้องถิ่นและระดับชุมชน "หนุนเสริมสร้างนักจัดการ ปิดเทอมสร้างสรรค์" เพื่อบริหารจัดการกิจกรรมอย่างเป็นระบบให้กับเยาวชนในพื้นที่นำร่อง 15 จังหวัด ลำพูน พะเยา ลำปาง ศรีสะเกษ เลย ขอนแก่น กาฬสินธุ์ มหาสารคาม อุบลราชธานี สุรินทร์ สระบุรี สงขลา พัทลุง ตรัง สตูล ทั้งนี้กิจกรรมหลักของโครงการ ตามหาฝัน เปิดโลกการเรียนรู้ แบ่งปันสังคม ค้นหาตัวตน "เดินออกจากการรอบ ค้นหาสิ่งที่ชอบ ทำตามฝันที่ใช้"

ในปี 2562 โครงการกิจกรรมปิดเทอมสร้างสรรค์ มีเป้าหมายในการขยายการรับรู้ เพื่อเปิดโอกาสให้เด็กและเยาวชนได้เข้าถึงข้อมูลกิจกรรมสร้างสรรค์อย่างทั่วถึง 1.เพื่อสานความร่วมมือให้เกิดกิจกรรมปิดเทอมสร้างสรรค์ให้เกิดขึ้นอย่างต่อเนื่องทั้งส่วนกลาง ภูมิภาค และท้องถิ่น 2.เสริมศักยภาพเครือข่ายนักจัดการปิดเทอมสร้างสรรค์ในพื้นที่ด้วยการเชื่อมประสานทรัพยากรต่างๆ ในพื้นที่ให้เกิดประโยชน์แก่เด็กและเยาวชนในท้องถิ่น 3.สร้างต้นแบบการดำเนินกิจกรรมปิดเทอมสร้างสรรค์ ที่ขยายผลเป็นกิจกรรมที่ดีแก่เด็กและเยาวชน 4.สื่อ

สารสร้างพลังเพื่อส่งเสริมการทำงานของภาคีเครือข่ายในโครงการ และสื่อสารผลลัพธ์ดีๆ เพื่อสร้างแรงกระเพื่อมให้เกิดขึ้นกับสังคมในวงกว้าง

ด้วยความร่วมมือในการทำงานของภาคีเครือข่ายที่ผนึกกำลังหน่วยงานระดับประเทศ ระดับท้องถิ่น ระดับชุมชนในทุกภาคส่วน ทั้งภาครัฐ กระทรวงศึกษาธิการ กระทรวงการพัฒนาสังคมและความมั่นคงของมนุษย์ กระทรวงวัฒนธรรม กระทรวงวิทยาศาสตร์และเทคโนโลยี และหน่วยงานที่เกี่ยวข้อง ภาคเอกชน หอการค้าไทย บริษัทเอกชนชั้นนำของประเทศ เกิดเป็นรูปแบบการทำงานร่วมระหว่างภาคีเครือข่าย เพื่อสื่อสารข้อมูลกิจกรรมดีๆ จากทุกหน่วยงาน สู่กลุ่มเป้าหมายผ่านช่องทางต่างๆ.

ภาพ:สำนักงานกองทุนสนับสนุนการสร้างเสริมสุขภาพ (สสส.)

## บูรณพิพิธภัณฑการเกษตรเฉลิมพระเกียรติ พระบาทสมเด็จพระเจ้าอยู่หัว

**บูรณพิพิธภัณฑการเกษตรเฉลิมพระเกียรติ พระบาทสมเด็จพระเจ้าอยู่หัว** (องค์การมหาชน) พิพิธภัณฑยุคใหม่ พิพิธภัณฑมีชีวิต ตกแต่งได้อย่างละจุดตามบรรดาคนรักต้นไม้ เมื่อมีการปลูกต้นไม้แล้ว ต้นกะเพรา ต้นโหระพา ลงในร่องเท้าบูตต่างๆ หลากสีแล้วนำมาวางเรียงรายประดับสวยงาม ผู้เข้าชมนิทรรศการหลายคนเข้ามาถามสูตรการผสมหมักดินมีฉนวนกันความร้อน เพื่อใส่ลงไปในร่องเท้าบูตเก่าที่มีรูให้น้ำไหลผ่านได้ ที่นี้ยังมีหลักสูตรเรียนรู้เกษตรเศรษฐกิจพอเพียง ด้วยระยะเวลาการเรียนรู้ 2 ชั่วโมง หลักสูตรตามรอยพ่อ ระยะเวลาการเรียนรู้ 3 ชั่วโมง หลักสูตรสืบทอดพระราชปณิธาน กษัตริย์ เกษตร หลักสูตรวิถีเกษตรของพ่อ หลักสูตรสืบทอดพระราชปณิธาน ด้วยฐานต้นไม้แห่งการเรียนรู้ หลักสูตรนวัตกรรมของพ่อ หลักสูตร พอดีพอเพียง ระยะเวลาการเรียนรู้ 5 ชั่วโมง หลักสูตร ตามรอยพ่อ กษัตริย์เกษตรเศรษฐกิจพอเพียง ค่าการเรียนรู้แบบ 2 วัน 1 คืน และ 3 วัน 2 คืน หลักสูตรอบรม/ค่ายเรียนรู้ วิถีพอเพียง หลักสูตรอบรม/ค่ายเรียนรู้ ต้นกล้าพอเพียง

30 มี.ค. แปลงผักจากวัสดุเหลือใช้ 31 มี.ค. การทำลูกประคบ 20 เม.ย. การสร้างปุ๋ยจากการเลี้ยงไส้เดือน 21 เม.ย. การทำก้อนเห็ดนานาชาติ 27 เม.ย. การปลูกผักยกแคร่ 28 เม.ย. การปลูกผักคอนโดฯ ในกระสอบ 11 พ.ค. การทำไอศกรีมสมุนไพร 12 พ.ค. การปรุงดินก่อนปลูก 18 พ.ค. ปลูกข้าวแบบคนเมือง 19 พ.ค. การทำน้ำหมักบำรุงพืชต่างๆ 25 พ.ค. การเกษตรแก้มลิง 26 พ.ค. ปลูกผัก 7 วันทันกิน มีค่าลงทะเบียนท่านละ 250 บาท ครอบคลุมโต๊ะ 500 บาท รวมอาหารกลางวันและอุปกรณ์ ชมพิพิธภัณฑกลางแจ้งฐานการเรียนรู้ ฝึกปฏิบัติหลักสูตร รับประทานอาหารกลางวัน ชมพิพิธภัณฑในอาคาร ชมภาพยนตร์ 3 มิติ 1 เรื่อง

ค่ายการเรียนรู้เกษตรเศรษฐกิจพอเพียงและทฤษฎีใหม่ประยุกต์ “ทำนา 1 ไร่ได้เงิน 1 แสน” หลักสูตรการเพิ่มมูลค่าและคุณค่าผลผลิตข้าวแก่เกษตรกร ภูมิปัญญาไทย นา 1 ไร่ได้เงิน 1 แสนบาท หลักสูตรอบรม 2 คืน 3 วัน ค่าอบรม 3,500 บาท/คน แบบหมู่คณะ 30 คนขึ้นไป

### พิพิธภัณฑการเกษตรเฉลิมพระเกียรติ

**พระบาทสมเด็จพระเจ้าอยู่หัว** ก่อตั้งโดยกระทรวงเกษตรและสหกรณ์ เพื่อเฉลิมพระเกียรติพระบาทสมเด็จพระเจ้าอยู่หัวรัชกาลที่ 9 เนื่องในมหามงคลสมัยที่ครองสิริราชสมบัติครบ 50 ปี ในปี พ.ศ. 2539 และปี พ.ศ.2552 ได้มีพระราชกฤษฎีกาจัดตั้งสำนักงานพิพิธภัณฑการเกษตรเฉลิมพระเกียรติ พระบาทสมเด็จพระเจ้าอยู่หัว (องค์การมหาชน) เพื่อบริหารจัดการพิพิธภัณฑแห่งนี้ให้เป็นพิพิธภัณฑแห่งการเรียนรู้ พระอัจฉริยภาพของพระบาทสมเด็จพระเจ้าอยู่หัวรัชกาลที่ 9 ด้านการเกษตร ความสำคัญของการเกษตรกับสถาบันพระมหากษัตริย์ไทย การอนุรักษ์ทรัพยากรธรรมชาติ สิ่งแวดล้อม ดิน น้ำ ป่า ภูมิปัญญาวัฒนธรรมเกษตรเศรษฐกิจพอเพียง ที่นำไปสู่การปฏิบัติได้จริงในชีวิตประจำวันในรูปแบบพิพิธภัณฑมีชีวิต

พิพิธภัณฑเกษตรฯ อยู่ถนนพหลโยธิน ตรงข้ามโรงพยาบาลการุณเวช (นวนครเดิม) จังหวัดปทุมธานี 12120 สุข สนุก เรียนรู้ กลุ่มพิพิธภัณฑในอาคาร พิพิธภัณฑในหลวงรักเรา เรียนรู้ พระเกียรติคุณพระอัจฉริยภาพพระบาทสมเด็จพระเจ้าอยู่หัว รัชกาลที่ 9 ด้านเกษตร เศรษฐกิจพอเพียง เกษตรทฤษฎีใหม่ พระราชประวัติ พระราชกรณียกิจ หลักการทรงงาน การพัฒนาดินน้ำป่าคน นวัตกรรมเกษตร เศรษฐกิจพอเพียง ตลอดจนประสบการณ์จากการน้อมนำคำพ่อสอนไปปฏิบัติ ชมภาพยนตร์แอนิเมชัน 3 มิติ จำนวน 6 เรื่อง ในโรงภาพยนตร์กษัตริย์เกษตร 200 ที่นั่ง

พิพิธภัณฑมหัศจรรย์พันธุกรรม ตามรอยเจ้า

พันธุกรรม สมเด็จพระเทพรัตนราชสุดาฯ สยามบรมราชกุมารี “การรักทรัพยากร คือ การรักชาติ รักแผ่นดิน” เรียนรู้ความหลากหลายของพันธุกรรม พันธุ์หมื่นชนิด คุณค่า ความหมาย ความสำคัญ

ของการอนุรักษ์พันธุกรรม ด้วยเทคโนโลยีแสงสี เสียงทันสมัย

พิพิธภัณฑป่าดงพงไพร เรียนรู้ความสำคัญของธรรมชาติและสิ่งแวดล้อมสรรพสิ่งในธรรมชาติล้วนมีหน้าที่ร่วมกัน เพื่อดำรงอยู่อย่างสมดุลและยั่งยืน การเปลี่ยนแปลงสภาพภูมิอากาศที่ส่งผลกระทบต่อการผลิตทางการเกษตร ร่วมสร้างสำนึกรับผิดชอบการใช้และการจัดการทรัพยากรธรรมชาติอย่างสมดุล สนุกสนานกับการเดินป่ากลางวันและป่ากลางคืน

พิพิธภัณฑกลางแจ้ง เกษตรเศรษฐกิจพอเพียง เรียนรู้นวัตกรรมเกษตรเศรษฐกิจพอเพียง 1 ไร่พอเพียง เกษตรพอเพียงเมือง นวัตกรรมที่อยู่อาศัยบ้านดินบ้านฟาง นวัตกรรมพลังงานพึ่งตนเอง

เรียนรู้ชุด ปฏิบัติได้จริง ผ่านกิจกรรมถ่ายทอดองค์ความรู้ในรูปแบบแตกต่างหลากหลาย ตลาดนัดเศรษฐกิจพอเพียง เสาร์-อาทิตย์ สัปดาห์แรกของเดือน ตลาดนัดแห่งมิตรภาพ และการแบ่งปันองค์ความรู้ เพื่อจุดประกายความคิด แลกเปลี่ยนองค์ความรู้ ภูมิปัญญา นวัตกรรมเกษตรเศรษฐกิจพอเพียง จำหน่ายสินค้า ผลผลิตเกษตรปลอดภัย และผลิตภัณฑ์คุณภาพจากเครือข่ายพิพิธภัณฑเกษตรฯ.

## บูรณพิพิธภัณฑวิทยาาสตร์ (อพวช.)

### บูรณพิพิธภัณฑวิทยาาสตร์

(อพวช.) ดึงดูดความสนใจเด็กๆ และนักเรียน ผู้ชมนิทรรศการดินแดนแห่งสีสันของแสง Wonder Land เนื่องจากจัดให้มีทรงกลมโพลาลัสมา ลูกใหญ่ที่ฐานมีชื่อความ Artic Nights 1995 Bill Parker Studio INC.Waitsfield Vermont USA 1995 All Rights Reserved ภายในมีแสง ประจุไฟฟ้าเสมือนหนึ่งฟ้าแลบสปาร์กอยู่ภายใน ทรงกลมเป็นที่ตื่นตาตื่นใจ โดยเฉพาะเด็กเล็กๆ แต่งชุดนางฟ้ามาเที่ยวชมภายในงาน ถึงขนาดที่ ผู้ปกครองต้องอุ้มเข้าไปดูในทรงกลมอย่างใกล้ชิด ด้วยความสงสัย ทำให้บรรดาสื่อมวลชนช่างภาพ ตากล้องภาพนิ่งและเคลื่อนไหวรีบบันทึกภาพนำ รักของเด็กทั้งสองนี้ไว้ในทันทีเหมือนกัน

**ทรงกลมพลาสมา (Plasma Ball)** ในทรงกลมนี้ใช้เครื่องส่งวิทยุขนาดเล็กปล่อยเส้นแม่เหล็กไฟฟ้าออกมาชนกับอะตอมของก๊าซเฉื่อย ที่บรรจุไว้ในทรงกลมเกิดเป็นพลาสมา คือภาวะของก๊าซที่มีประจุไฟฟ้าและลมเท่ากันทำให้น้ำ ไฟฟ้าได้ ถึงแม้ในภาวะปกติของก๊าซจะไม่นำ ไฟฟ้าก็ตาม ในทรงกลมนี้บรรจุก๊าซเฉื่อย (Noble Gas) ซึ่งเป็นธาตุหมู่ 8 ในตารางธาตุ คือโปรตอน ธาตุลำดับที่ 36 มีปริมาณ 1 ใน 670,000 ส่วน ในบรรยากาศ นีออนธาตุลำดับที่ 10 เป็นก๊าซ ไม่มีสี กลิ่น ใช้บรรจุหลอดแก้ว เมื่อมีการปล่อย ประจุไฟฟ้าจะให้แสงสว่าง อาร์กอน ธาตุลำดับ ที่ 18 มีอยู่ในบรรยากาศร้อยละ 0.94 นำไปใช้ใน หลอดไฟเพื่อให้แสงสว่าง

**นิทรรศการ ดินแดนสีสันแห่งแสง (Wonder Light Land Exhibition)** จัดแสดงที่โถง นิทรรศการชั่วคราว พิพิธภัณฑวิทยาาสตร์ อพวช. จัดแสดงผลมกับชิ้นงานเดิมจากหลาย นิทรรศการ และชิ้นงานที่พัฒนาชิ้นใหม่บน โครงสร้างนิทรรศการ ดาวจรัสฟ้า นำเสนอพร้อม กับแผ่นป้ายนิทรรศการรูปแบบกล่องเสียง (Light

Box) ในพื้นที่ควบคุมแสงเพื่อความสวยงามของ การจัดแสดงนิทรรศการ

Story Line โลกของเราดำรงอยู่ได้ เพราะ พลังงานแสงและพลังงานความร้อนจากดวง อาทิตย์ สารพัดกิจกรรมของมนุษย์ พืช และสัตว์ ดำเนินการอยู่ภายใต้พลังงานจากดวงอาทิตย์ แสงที่ตกสะท้อนวัตถุทำให้เราเห็นวัตถุชิ้นนั้น อย่างชัดเจน และแสงที่ตกลงวัตถุอื่นๆ ทำให้เกิด ปฏิกริยาที่แตกต่าง ส่งผลให้เกิดปรากฏการณ์ทาง แสงที่สวยงามและแปลกประหลาด แม้ว่าแสง ในธรรมชาติบนโลกจะมีที่มาจากดวงอาทิตย์ แต่ เมื่อมนุษย์ถือกำเนิดขึ้นมาบนโลกใบนี้ แสงจึงมี ที่มาจากแหล่งอื่นๆ อีกตามสติปัญญาของมนุษย์ ที่จะเสกสรรค์สร้างขึ้นมาได้ อีกทั้งแสงที่เกิดขึ้น บางแหล่ง มีที่มาจากธาตุบางชนิดที่มีสมบัติพิเศษ ในการเปล่งประกายอันเป็นลักษณะเฉพาะของ ธาตุนั้นๆ แม้แต่ในธรรมชาติยังปรากฏแสงที่เกิด ขึ้นจากสิ่งมีชีวิตเล็กๆ ที่มีลักษณะการดำเนินชีวิต เฉพาะตัวเช่นกัน

ถึงแม้แสงบนโลกนี้จะมีที่มาจากหลากหลาย แต่แสงยังคงส่องสว่างสีล้นให้กับโลกของเรา ร่วม สัมผัสความอัจฉริยะและความงดงามสุดบรรยาย ของสีสันแห่งแสงนิทรรศการ Wonder Light Land ดินแดนแสงแห่งสีสัน สัมผัสประสบการณ์ สีสันแห่งแสงจากหลายแหล่งที่มา ในบรรยากาศ ที่ส่งเสริมให้เกิดความตื่นตาตื่นใจ เกิดความ ประทับใจกับความสวยงามของแสง มีการจัด กิจกรรมค่ายวิทยาศาสตร์ One Day Camp เสมือนหนึ่งเป็นค่ายอวกาศเป็นที่ชื่นชอบของเด็กๆ เป็นอย่างมาก

อพวช.ยังนำแผ่นกระดาษสวัสดิ์ปีใหม่ 2562 เป็นแผ่นพับหมู้น ด้วยการปรุกระดาษตามเส้น กรอบรูป พับกระดาษตามรอยพับ สอดสลักที่ คางหมูและที่ฐานทั้งสองข้าง เป็นที่เก็บของจุ๊กจิก ที่โต๊ะทำงานได้.

## พิพิธภัณฑ์ตราไปรษณียากรสามเสนใน

นานกว่าศตวรรษที่กิจการไปรษณีย์ไทย ได้เจริญก้าวหน้า ปังบอกถึงความมุ่งมั่นของหน่วยงานที่มุ่งสานต่อพระราชปณิธานของพระบาทสมเด็จพระจุลจอมเกล้าเจ้าอยู่หัว ผู้ทรงวางรากฐานการสื่อสารไปรษณีย์ของไทย จากวันนั้นจนถึงวันนี้ เรื่องราวมากมายในสยามประเทศล้วนได้รับการบอกเล่าและบันทึกไว้ในดวงตราไปรษณียากร

ย้อนรอยกิจการไปรษณีย์และวิวัฒนาการแสตมป์ไทย

ร้อยเรียงแสตมป์ไทยจากชุดแรกจนถึงปัจจุบันกว่า 1,200 ชุด

แสตมป์ต่างประเทศกว่า 200 ประเทศ จากทั่วทุกมุมโลก

ตู้ไปรษณีย์ตู้แรกบนเส้นทางอันยาวนานกว่า 135 ปี

เครื่องปรุฟันแสตมป์และอุปกรณ์ที่ใช้ในกิจการไปรษณีย์ไทยในอดีต

สุดยอดผลงานแสตมป์ที่ชนะเลิศประกวดในระดับโลกของนักสะสมชาวไทย และรางวัลพิเศษที่ได้รับจากการประกวด

ผลงานชนะการประกวด “ภาพประดิษฐ์ จากแสตมป์ใช้แล้ว”

นิทรรศการหมุนเวียนหลากหลายเรื่องราวร่วมสมัย

กิจกรรมสร้างสรรค์สำหรับเยาวชนและครอบครัว

ไปรษณีย์แฮปปี้ทัวร์ ไปรษณีย์เมื่อตะวาแห่งล้านนา “โองสาย” พิพิธภัณฑ์แสตมป์เชียงใหม่ หนึ่งในสถาปัตยกรรมอนุรักษ์ดีเด่นของไทย ไปรษณีย์กลางปางปึกครุฑ “หยุดระเบิด” เล่าเรื่องสงครามมหาเอเชียบูรพา 9 ประติมากรรมภาพแสตมป์ยักษ์หนึ่งเดียวในโลก อาคารเก่าเล่าเรื่อง เมืองภูเก็ต อีกหนึ่งสถาปัตยกรรม อนุรักษ์ที่ชาวภูเก็ตภาคภูมิใจยืนยาวมากกว่า 8 ทศวรรษ จาก ปณ.ภูเก็ต มาเป็นพิพิธภัณฑ์แสตมป์แลนด์มาร์คสำคัญของนักท่องเที่ยว แหล่งเรียนรู้กิจการไปรษณีย์ไทยใจกลางที่ราบสูง Stamps for Fun สร้างสรรค์กลางกรุง แหล่งเรียนรู้แสตมป์ไทยใจกลางกรุงเทพฯ จัดแสดงแสตมป์ไทย-ต่างประเทศมากกว่า 1,000 ชุดเป็นจุดนัดพบนักสะสมแสตมป์

## บูธกรมศิลปากร

มีการนำแผ่นพับปฏิทินกิจกรรมของกรมศิลปากร โครงการรถพิพิธภัณฑ์สัญจร พิพิธภัณฑ์สถานแห่งชาติ รวมคำแห่ง พิพิธภัณฑ์สถานแห่งชาติ เจ้าสามพระยา นิทรรศการศูนย์บริการนักท่องเที่ยว วารสาร “รักษ์วัฒนธรรมกลุ่มชาติพันธุ์” พิพิธภัณฑ์สถานแห่งชาติ กาญจนภิเษก หนังสือพิพิธภัณฑ์สาร นำเสนอเรื่องราวอัจฉริยะพิพิธภัณฑ์ไทย ภาพบรรยากาศกิจกรรมเสวนา “เก็บเพราะรัก” ผู้ร่วมเสวนาคณพิเศษ คือ นีโน่ เมทนี บุรณศิริ ดารานักแสดงและพิธีกรชื่อดัง นักสะสมของโบราณ เผ่าทอง ทองเจือ ผู้เชี่ยวชาญด้านผ้าโบราณและงานด้านศิลปวัฒนธรรมไทย อเนก นาวิกมูล เจ้าของ “บ้าน

พิพิธภัณฑ์” เจ้าของคำพูดติดปากนักสะสมว่า “เก็บวันนี้ พรุ่งนี้ก็เก่า” มีราศี บุรุษรัตนพันธุ์ ชำราชากรบ้านาณู กรมศิลปากร ดำเนินรายการ

หนังสือการ์ตูนอิงประวัติศาสตร์ ชำงต้น ความมหัศจรรย์ของการย้อนเวลา กลับไปสู่โลกอดีตที่จะทำให้ทุกคนรักชำงต้น เป็นงานของ Creative Fine Art

หนังสือการ์ตูนอิงประวัติศาสตร์ สุพรรณหงส์

บูธกิจกรรมสอนทำตุ๊กตาหิมะการบูร กับ รร.ฝักอาชีพรุงเทพฯ บางรัก (สถานีรถไฟฟาสู่ศักดิ์เดินไปด้านหลังของสถานีตำรวจยานนาวา)

บูธกิจกรรมสอนการปั๊มหัวใจจาก Hero Box CPR at School.

# สสส.พนัก22องค์กรเปิดโลกกว้างปิดเทอมใหญ่

## หยุดเด็กนั่งจ่อมหน้าจอให้วิ่งตามหาฝัน



6 สานาปิดเทอมสร้างสรรค์ “ตามหาฝัน แบ่งปันสังคม สร้างตัวตน เปิดโลกเรียนรู้” ณัฐยา บุญภักดี ผอ.สำนักสนับสนุนสุขภาวะ สสส. แจงผลงานวิจัยเด็กท่องดิจิทัลเป็นสังคมไร้พรมแดนเหมือนกันทั่วโลก ผู้ใหญ่ต้องเปิดโลกเรียนรู้การผจญภัยเพื่อสร้างทักษะใหม่ๆ ทำในสิ่งที่อยากฝัน ปิดเทอมใหญ่ 3 เดือนสร้างกิจกรรมให้เด็กแทนการหยุดเด็กนั่งจ่อมหน้าจอในทุกประเภท เทพวัลย์ ภรณ์วลัย รองอธิบดีกรมกิจการเด็กและเยาวชน กระทรวง พม. “เด็กและเยาวชนมีความเป็นพลเมือง เก่ง ดี มีสุข และสร้างสรรค์” ปี 2562 ผลักดันกิจกรรม “ถนนเด็กเดิน เพลิดเพลินวัฒนธรรม นำสื่อสร้างสรรค์” วิบูลย์ เสรีชัยพร ผจก.ฝ่ายการบริหารลูกค้า บริษัท ไปรษณีย์ไทย จำกัด จัดแคมป์เปิดโลกเรียนรู้แอสแตมป์สำหรับเด็ก ศรีนยา ปาทา ภัณฑารักษ์ชำนาญการ รักษาการในตำแหน่งผู้อำนวยการกลุ่มส่งเสริมและพัฒนาพิพิธภัณฑ์ พาย้อนเวลาหาโบราณวัตถุ น้องผัดไท ผู้เข้าประกวดเดอะวอยซ์ไทยแลนด์ 7 ตามหาฝันตั้งแต่ 3 ขวบ

เปิดเวทีเสวนาปิดเทอมสร้างสรรค์ “อัจฉริยะวันว่าง” กับกิจกรรมสนุกและสร้างสรรค์ในปี 2562 ผ่าน 4 เรื่อง “ตามหาฝัน แบ่งปันสังคม สร้างตัวตน เปิดโลกเรียนรู้” ณัฐยา บุญภักดี ผู้อำนวยการสำนักสนับสนุนสุขภาวะเด็ก เยาวชน และครอบครัว สสส. : ข้อค้นพบการใช้เวลาว่างของเด็กและเยาวชนช่วงปิดเทอม (Demand Side) เทพวัลย์ ภรณ์วลัย รองอธิบดีกรมกิจการเด็กและเยาวชน กระทรวงการพัฒนาสังคมและความมั่นคงของมนุษย์ : ถนนเด็กเดิน เพลิดเพลินวัฒนธรรม นำสื่อสร้างสรรค์ วิบูลย์ เสรีชัยพร ผู้จัดการฝ่ายการบริหารลูกค้า บริษัท ไปรษณีย์ไทย จำกัด : เปิดโลกเรียนรู้กับ Stamp for kids ชัยวัฒน์ เทพทวี ผู้อำนวยการสำนักพัฒนากิจการ พิพิธภัณฑ์ การเกษตรเฉลิมพระเกียรติ พระบาทสมเด็จพระเจ้าอยู่หัว (องค์การมหาชน) : เปิดโลกเรียนรู้กับเรื่องเศรษฐกิจพอเพียง ศรีนยา ปาทา ภัณฑารักษ์ชำนาญการ รักษาการในตำแหน่งผู้อำนวยการกลุ่มส่งเสริมและพัฒนาพิพิธภัณฑ์ : เปิดโลกเรียนรู้กับ

กิจกรรมชุดประวัติศาสตร์ หทัยการณ์ หาญกล้า น้องผัดไท ผู้เข้าประกวดเดอะวอยซ์ไทยแลนด์ 7 The Voice Thailand 2018 : ตัวอย่างเยาวชนผู้ใช้วันว่างอย่างสร้างสรรค์ ดำเนินรายการโดย อาร์ม พิพัฒน์ วิทยาปัญญา นนท์ พิธีกรรายการเด็ก True spark พิธีกรรายการสารคดี “ฉลาดล้ำโลก” ทางโทรทัศน์ MCOT

ณัฐยา บุญภักดี ผู้อำนวยการสำนักสนับสนุนสุขภาวะเด็ก เยาวชน และครอบครัว สสส. (เป็นคนลพบุรี แผ่นดินสมเด็จพระนารายณ์มหาราช บิดาเป็นนายทหาร มารดาเป็นแม่พิมพ์ของชาติ ณัฐยา (ฝั่ง) มีดีกรีปริญญาตรีคณะสังคมวิทยาและมานุษยวิทยา มหาวิทยาลัยธรรมศาสตร์ ปริญญาโทสถาบันวิจัยประชากรและสังคม มหาวิทยาลัยมหิดล ก่อนหน้านี้นี้ทำปริญญาโทคณะสังคมวิทยาและมานุษยวิทยา จบทุนขี้ แต่ทำวิทยานิพนธ์ในหัวข้อเรื่อง ชีวิตคู่ของคนรุ่นใหม่ มี อ.ธีรยุทธ เป็นที่ปรึกษาวิทยานิพนธ์ ณัฐยาเขียนไม่เสร็จเนื่องจากช่วงนั้นเธอติดลมมในการทำงาน จึงไม่มีเวลาเขียนวิทยานิพนธ์ให้แล้วเสร็จ ) ใน



เทพวัลย์ ภรณวลัย



วิบูลย์ เสรีชัยพร



ศรินยา ปาทา



หทัยการณ ทยากุลกล้า



ณัฐยา บุญภักดี



ชัยวัฒน์ เทพทวี

ฐานะวิทยากรกล่าวว่า ไม่น่าแปลกใจในสังคมดิจิทัล เด็กรู้จักดิจิทัล ท่องโลกกลายเป็นเรื่องปกติ แต่ก็ยังมีเด็กอีกกลุ่มหนึ่งอยากจะทำกิจกรรม Off Line ศึกษาโบราณสถาน ท่องเที่ยว แต่ก็ยังมีอุปสรรคเนื่องจากอยู่ไกลบ้าน ขณะเดียวกันยังมีเด็กอีกส่วนหนึ่งที่ฐานะทางบ้านไม่ดีต้องช่วยพ่อแม่หารายได้ ไม่มีเวลา ไม่มีเงินที่จะท่องเที่ยวหรือทำกิจกรรมเหมือนเพื่อนในวัยเดียวกัน

ดังนั้นจึงต้องการเติมเต็มช่องว่างเพื่อให้เด็กมีพัฒนาการตามช่วงวัย ในช่วงเด็กประถม เด็กเรียนรู้ที่จะสนุกสนาน เปิดโลกเรียนรู้การผจญภัย เมื่อโตขึ้นอีกนิดอยากเรียนรู้ทักษะใหม่ๆ ทำในสิ่งที่ฝัน ตามหาฝัน เล่นดนตรี เล่นกีฬา หรือค้นคว้าเรื่องราวเกี่ยวกับ

กับดิจิทัลใหม่ๆ การเปิดโลกใหม่ workshop ทำงานในสิ่งที่ตัวเองถนัด หรือฝึกทำงานจริง ภาคเอกชนเปิดโอกาสให้เด็กเข้ามาฝึกงาน เรียนรู้เรื่องอาชีพที่อยากจะทำ ไม่ใช่เพียงการท่องเที่ยวอย่างเดียวเท่านั้น การเรียนรู้ที่ดีต้องมีการลงมือในสิ่งที่ไม่เคยทำมาก่อนด้วยการสร้างศักยภาพ รวมถึงการได้ผจญภัย

**พิพัฒน์** ผู้ดำเนินรายการ ตั้งข้อสังเกตด้วยว่า ในรุ่นของตนเองนั้นสร้างแรงบันดาลใจด้วยการพันกใส่ขวดโหล **ณัฐยา** ให้ข้อมูลเพิ่มเติมว่า การสร้างจินตนาการเพียงอย่างเดียวไม่พอ ต้องดึงเด็กที่จมจ่อมอยู่หน้าจอใสทุกประเภท ตั้งแต่จอกอมพิวเตอร์ โทรศัพท์มือถือ แท็บเล็ต ทั้งหมดตำบล ทุกภูมิภาค ออกจากสิ่งเหล่านี้ในช่วงปิดเทอม

และแสวงหาสิ่งใหม่ๆ ในการสร้างคุณภาพน้อยๆ บางคนพบความสุขเมื่อรู้จักการแบ่งปัน เราสามารถชักชวนเด็กพิการมาเรียนรู้ร่วมกับเด็กปกติได้ เป็นการถ่ายทอดความรู้ เรียนรู้ที่จะอยู่ร่วมกันได้ กิจกรรมแบ่งปันเพื่อสร้างสังคมแห่งการเรียนรู้ร่วมกัน เป็นการสร้างคุณค่าซึ่งกันและกันด้วย

“ช่วงปิดเทอมใหญ่ภาคฤดูร้อนค่อนข้างยาว 3 เดือน เด็กสามารถเข้าถึงฐานข้อมูลเลือกได้ว่าจะเข้าร่วมกิจกรรมกับหน่วยงานใด ขณะนี้ทุกหน่วยงานเป็นเจ้าของ www. ร่วมกันนำกิจกรรมเข้ามาในระบบประมวลผลให้เด็กทั่วประเทศค้นคว้าได้ เรามีทีมงานหลังบ้านคัดเลือกกิจกรรมที่ปลอดภัยสำหรับเด็ก ไม่มีผลประโยชน์แอบแฝง ใครสนใจเข้าร่วมกิจกรรมเครือข่าย เพื่อให้เด็กเกิดแรงบันดาลใจเป็นแกนนำในพื้นที่ชุมชน นำไอเดียมาเผยแพร่ได้”

**เทพวัลย์ ภรณวลัย รองอธิบดีกรม**

**กิจการเด็กและเยาวชน กระทรวงการ**

**พัฒนาสังคมและความมั่นคงของมนุษย์**

กล่าวถึงภารกิจหลักของกรมกิจการเด็กและเยาวชนในการส่งเสริมและพัฒนาศักยภาพ การคุ้มครองและพิทักษ์สิทธิ การส่งเสริมสวัสดิการเด็กและเยาวชน เพื่อให้เด็กและเยาวชนมีคุณภาพชีวิตที่ดีและมีความมั่นคงในการดำรงชีวิต ภายในวิสัยทัศน์ “เด็กและเยาวชนมีความเป็นพลเมือง เก่ง ดี มีสุข และสร้างสรรค์” ทั้งนี้ในปี 2562 มีการดำเนินกิจกรรม “ถนนเด็กเดิน เพลิดเพลินวัฒนธรรม นำสื่อสร้างสรรค์”

เด็กในอนาคตนั้นเก่งกล้าไม่เพียงพอที่จะแบกรับภาระลำบาก ดังนั้นในช่วงปิดเทอมเป็นช่วงตอบโจทย์ได้ว่าตัวเองมีความสนใจอะไร “สมัยดิฉันเป็นเด็กวาดตึกตากระดาษเป็นชุดๆ ทดลองเป็นดีไซเนอร์ มีชุดแต่งหน้าเราหาความฝันของตัวเองให้เจอ กรมกิจการเด็กและเยาวชนมีกลไกให้เด็กคิดและลงมือทำโดยผู้ใหญ่หนุน ทั้งเรื่องการส่งเสริมด้านดนตรี ศิลปวัฒนธรรม กีฬา ให้เด็กสนุกสนาน แบ่งปันความรู้ การเป็นดีเจและให้ความรู้เกี่ยวกับการป้องกันการค้ามนุษย์ในวัยรุ่น ปัญหายาเสพติด อนามัยเจริญพันธุ์ ทุกอย่างต้องมีการรวมพลังและบอกต่อ จัดกิจกรรมอัจฉรย์วันว่าง กรมกิจการฯ พร้อมสนับสนุนพื้นที่สร้างสรรค์





ให้เด็กทั้งหน้าจอบคอมพิวเตอร์ โทรศัพท์มือถือ  
เพื่อไปทำอะไรที่สร้างสรรค์มากขึ้น”

ผู้ใหญ่เห็นความสำคัญจุดประกายให้  
เด็กมีพื้นที่มาแสดงความสามารถเหมือนเป็น  
พื้นที่ปล่อยของ โครงการถนนเด็กเดิน ขณะนี้  
มีพื้นที่มากกว่า 8,000 แห่ง ให้เด็กได้เรียนรู้  
โลกกว้างในชุมชน

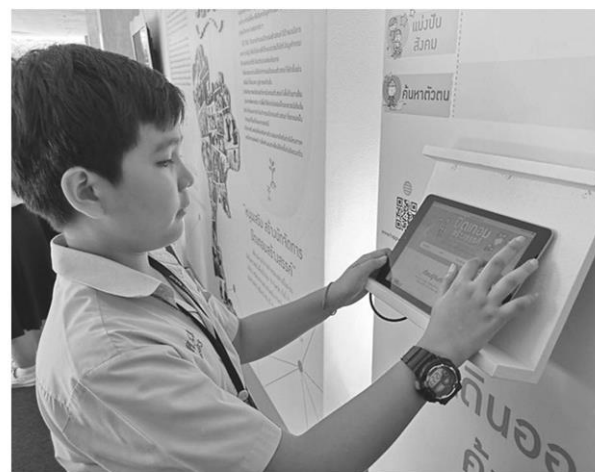
วิบูลย์ เสรีชัยพร ผู้จัดการฝ่ายการ  
บริหารลูกค้า บริษัท ไปรษณีย์ไทย จำกัด :  
เปิดโลกเรียนรู้กับ Stamp for Kids กล่าว  
ว่า ขอให้ช่วยกันรำลึกถึงว่าไปรษณีย์อยู่กับ  
เรามาแล้ว 136 ปี เป็นเอกลักษณ์ที่ควบคู่  
กันด้วย ถ้าไม่มีแสตมป์ก็ส่งไปรษณีย์ไม่ได้

เรื่องของแสตมป์มีคุณค่าในทุก  
ประเทศ เป็นเอกลักษณ์ ขณะ  
นี้พิพิธภัณฑ์ตราไปรษณียากร  
ทั่วประเทศที่ไปรษณีย์สามเสน  
ใน เชียงใหม่ ขอนแก่น ภูเก็ต  
เพื่อให้เด็กเรียนรู้โลกกว้างผ่าน  
แสตมป์ของประเทศต่างๆ เป็น  
หน้าต่างบานเล็กที่ทำให้เด็กรู้จัก  
ทุกประเทศทั่วโลกผ่านเรื่องเล่า  
จากแสตมป์ ได้เรียนรู้ทางด้าน  
ภูมิศาสตร์ “เรารู้จักแสตมป์  
ดวงแรกของโลก แสตมป์ดวง  
แรกของเมืองไทย เป็นการสร้าง  
คุณค่าให้ความรู้ไม่รู้จบ เราอยากให้เยาวชน  
คนรุ่นใหม่มองผ่านหน้าต่างบานเล็ก เป็นการ  
จุดประกายให้เด็กค้นหาตัวเองต่อไปได้”

พิพิธภัณฑ์ตราไปรษณียากรสามเสน  
ใน เป็นแหล่งเรียนรู้เกี่ยวกับกิจการสื่อสาร



บริเวณลานสาละที่จัดกิจกรรม



ไปรษณีย์และตราไปรษณียากรทั้งของไทยและ  
ต่างประเทศทั่วโลก และเป็นศูนย์กลางของนัก  
สะสมและผู้สนใจค้นคว้าหาความรู้เรื่องราว

ต่างๆ ผ่านตราไปรษณียากรที่จัดแสดงในหลาย  
รูปแบบ แสตมป์ดวงแรกของโลกถือกำเนิดขึ้น  
ที่ประเทศอังกฤษเมื่อวันที่ 6 พ.ค.2383 ราคา



1 เพนนี สีดำ หรือเรียกว่าเพนนี แบล็ก เป็นภาพของสมเด็จพระนางเจ้าวิกตอเรีย พระราชินีแห่งอังกฤษ แสตมป์ดวงแรกของไทยเป็นพระบรมสาทิสลักษณ์พระบาทสมเด็จพระจุลจอมเกล้าเจ้าอยู่หัว ชื่อว่า แสตมป์โสฬศ จัดพิมพ์ขึ้นเมื่อวันที่ 4 ส.ค.2426 พร้อมกับวันเปิดกิจการไปรษณีย์ขึ้นเป็นครั้งแรก ตู้ไปรษณีย์ตู้แรกของไทยได้รับมอบเป็นของขวัญจากรัฐบาลประเทศเยอรมนีในโอกาสที่ไทยเปิดกิจการไปรษณีย์ขึ้นเป็นครั้งแรกเมื่อ พ.ศ.2426 มีลักษณะเป็นตู้ทรงสี่เหลี่ยม ทำด้วยเหล็กหล่อทั้งชิ้น และเป็นศิลปะแบบวิกตอเรียน ต้นแบบตราไปรษณียากร ภาพประดิษฐ์จากตราไปรษณียากรใช้แล้วนับพันดวง

การเดินทางมาที่พิพิธภัณฑ์แสตมป์ด้วยรถไฟฟ้ามหานครสายเฉลิมรัชมงคล อยู่บริเวณด้านหลังของไปรษณีย์สามเสนใน มีนิทรรศการหมุนเวียน การผจญภัยของการอนุรักษ์สัตว์ป่าสงวน มีแสตมป์สัตว์ป่าสงวนทางทะเล ครม. ผ่านการรับรองการอนุรักษ์ฉลามวาฬ เต่ามะเฟือง เด็กๆ จะได้เห็นภาพจริงของสัตว์อนุรักษ์เหล่านี้ผ่านนิทรรศการและมีแสตมป์ที่ระลึกด้วย “เรายังมีกิจกรรมช่วงปิดเทอม ปณ.ตะลุยโลกแสตมป์ 3 คืน 4 วัน พาเยาวชนอายุ 11-14 ปี จำนวน 100 คน ไปเรียนรู้โลกกว้างในสถานที่และเรื่องราวที่อยู่บนดวงแสตมป์ ทำให้เด็กจุดประกายความฝันมีผลต่อสังคมในระยะยาว เด็กวัย 22 ปีของ Gen Z เริ่มทำงานแล้ว เด็กรุ่นนี้สามารถใช้อุปกรณ์พร้อมๆ กันได้หลายอย่าง ทำให้มีสมาธิสั้น เราต้องหาสิ่งทีชอบจากเยาวชนคนรุ่นใหม่ให้พบด้วย ในขณะที่เด็ก Gen Alfa อายุ 7 ขวบ”

อ่านต่อหน้า 6

ชัยวัฒน์ เทพทวี ผู้อำนวยการ  
สำนักพัฒนากิจการ พิพิธภัณฑ์การ  
เกษตรเฉลิมพระเกียรติ พระบาท  
สมเด็จพระเจ้าอยู่หัว (องค์การมหาชน)

**: เปิดโลกเรียนรู้กับเรื่องเศรษฐกิจพอเพียง** กล่าวขอบคุณผู้ใหญ่ใจดีที่เด็กๆ มีกิจกรรมช่วงปิดเทอม เป็นการเผยแพร่พระเกียรติยศพระมหากษัตริย์ไทยทางด้านเกษตร ชับเคลื่อนกิจกรรมความร่วมมือทางด้านนวัตกรรมเกษตร จับมือภาคีเครือข่ายร่วมกันส่งเสริมการเรียนรู้ด้านการเกษตร ขยายโอกาสทุกกลุ่มเป้าหมายมากยิ่งขึ้น มีการจัดนิทรรศการเผยแพร่ ทั้งเรื่องดิน น้ำ นวัตกรรม หลักการทรงงานของรัชกาลที่ 9 มีพระอัจฉริยภาพมากมาย ให้เยาวชนและประชาชนทั่วไปในมุมมองใหม่ๆ

**ศรินยา ปาทา ภัณฑารักษ์ชำนาญการ**

**การรักษาในตำแหน่งผู้อำนวยการกลุ่มส่งเสริมและพัฒนาพิพิธภัณฑ์ : เปิดโลกเรียนรู้กับกิจกรรมชุดประวัติศาสตร์** กล่าวว่ โบราณวัตถุที่วางอยู่เฉยๆ ในพิพิธภัณฑ์สถานแห่งชาติ พระนคร พิพิธภัณฑ์สถานแห่งชาติ กาญจนบุรี พิพิธภัณฑ์สถานแห่งชาติ เจ้าสามพระยา สำนักศิลปากรที่ 3 พระนครศรีอยุธยา พิพิธภัณฑ์สถานแห่งชาติ रामคำแหง สำนักศิลปากรที่ 6 สุโขทัย โครงการพิพิธภัณฑ์สัญจร (Mobile Museum) เด็กๆ สามารถหาเกร็ดความรู้ต่างๆ มากมายจากเจ้าหน้าที่ได้ ตามหาความฝันขณะดินเผา นิทรรศการศูนย์บริการนักท่องเที่ยว อุทยานประวัติศาสตร์สุโขทัย

**หทัยการณ์ หาญกล้า หรือ**

**น้องพัทธ์ไท วัย 18 ปี ผู้เข้าประกวดเดอะวอยซ์ไทยแลนด์ 7 The Voice Thailand/2018 : ตัวอย่างเยาวชนผู้ในวันว่างอย่างสร้างสรรค์** กล่าวว่ รู้ตัวเองว่าชอบร้องเพลงตั้งแต่อายุ 3 ขวบ เริ่มต้นจากการเข้าประกวดบนเวทีเล็กๆ ในจังหวัด เวทีใหญ่ เริ่มเล่นดนตรีเมื่ออายุ 7 ขวบ “หนูเป็นเด็กบ้านนอก บ้านหนูทำนา หนูรู้จักความยากลำบากของชาวนาว่าเหนื่อยหนักขนาดไหน เมื่อโตขึ้นหนูอยากเป็นครูสอนเด็กๆ ขณะนั้นหนูเรียนอยู่ที่ รร.สุรศักดิ์มนตรี ตั้งใจจะเรียนคณะครุศาสตร์ด้านดนตรี”

“ขอเชิญชวนเพื่อนๆ และน้องๆ ทำกิจกรรมนอกห้องเรียนเรียนรู้ได้ด้วยตัวเอง ความรู้ไม่จำเป็นต้องอยู่ในพื้นที่ห้องสี่เหลี่ยมเท่านั้น เราสามารถทำให้การปิดเทอมสร้างสรรค์ได้”.

# สุพิณญา คล้ายเชียงราก โชว์เพลง The Show :lenka



ผู้ที่กำลังชมมูว I'm just a little bit caught in the middle Life is a maze and love is a riddle I don't know where to go, can't do it alone I've tried and I don't know why Slow it down, make it stop or else my heart is going to pop "Cause it's too much, yeah it's a lot to be something I'm not I'm a fool out of love 'cause I just can't get enough I'm just a little bit caught in the middle Life is a maze and love is a riddle I don't where to go, can't do it alone I've tried and I don't know why I'm just a little girl lost in the moment I'm so scared but I don't show it I can't figure it out, it's bringing me down I know I've got to let it go and just enjoy the show

The sun is hot in the sky just like a giant spotlight The people follow the signs and synchronize in time It's a joke nobody knows, they've got a ticket to the show Yeah, I'm just a little bit caught inn the middle Life is a maxe and love is a riddle I don' t know where to go, can't do it alone I've tried and I don't know why I'm just a little girl lost in the moment I'm so scared but I don't show it I can't figure it out, it's bringing me down I know I've got to let it go and just enjoy the show

I want my money back, I want my money back I want my money back, just enjoy the show I want my money back, I want my money back I want my money back, just enjoy the show

“เด็กและเยาวชนทำกิจกรรมร่วมกัน ตั้งแต่การสอนให้เล่นดนตรี เล่นกีฬา ฟุตบอล ฟุตซอล เข้าค่ายเป็นการต่อต้านยาเสพติด การที่ สสส.และหลายหน่วยงานร่วมกันจัดกิจกรรมในช่วงปิดเทอมเป็นสิ่งที่ดีมาก เพราะ บางครั้งเด็กๆ ก็ไม่รู้เหมือนกันว่าช่วงปิดเทอม จะไปทำอะไรที่เป็นประโยชน์และเพิ่มพูน ความรู้และประสบการณ์ที่ดี เด็กจำนวนหนึ่ง ไปทำงานก่อนที่จะเปิดเทอม แต่เด็กบางคนก็ ต้องชวนหาความช่วยเหลือเพื่อเตรียมตัวในการ

**สุพิณญา คล้ายเชียงราก (มิลค์) ประธานสภาเด็กและเยาวชนเทศบาลเมืองท่าโขลง และรองประธานสภาเด็กและเยาวชน จังหวัดปทุมธานี**

## สุพิณญา คล้ายเชียงราก (มิลค์)

ประธานสภาเด็กและเยาวชนเทศบาลเมืองท่าโขลง และรองประธานสภาเด็กและเยาวชน จังหวัดปทุมธานี นักเรียนชั้น ม.6 สายวิทย์ (ค่านวน) โรงเรียนธรรมศาสตร์คลองหลวงวิฑยาคม สอบเข้ามหาวิทยาลัย ในปีการศึกษาใหม่นี้ จะเข้าเรียนชั้นปีที่ 1 วิทยาลัยอุตสาหกรรมสร้างสรรค์ CCI College Creative Industry มหาวิทยาลัยศรีนครินทรวิโรฒ (ประสานมิตร)

สุพิณญาโชว์การร้องเพลง The Show ของศิลปิน Lenka บนเวทีการแสดง พร้อมเล่าว่า ฝึกฝนในยามว่างช่วงปิดเทอมเพียง 1 สัปดาห์ “หนูชอบร้องเพลงมาก ส่วนใหญ่เป็นเพลงสากล จะได้เป็นการฝึกภาษาไป

ด้วย หนูเรียนหนังสือได้เกรด 4 ตั้งแต่เด็กๆ ที่ รร.อุดมวิทยา อ.ธัญบุรี และมาเรียนต่อที่ รร.ธรรมศาสตร์คลองหลวงวิฑยาคม หลังสุดหนูสอบที่ รร.ธรรมศาสตร์คลองหลวงวิฑยาคมได้เกรด 3.99 หนูมีพี่น้อง 2 คน น้องหนูอายุ 14 ปี ชื่อสุพัฒทา หนูชื่อสุพิณญา เป็นชื่อเล่นของพ่อ สุ และชื่อเล่นของแม่ พิณ มารวมกันเป็นชื่อจริง หนูติดพิณไม่ได้ แต่ตีขิม เล่นดนตรีไทยเป็น รวมทั้งการเล่นดนตรีอูคูเลเล่ เป็นเครื่องดนตรีฝรั่ง เป็นกีตาร์น้อยๆ มี 4 สาย”

เพลง The Show ที่สุพิณญาร้องเพลงอย่างมีพลังเสียงและจังหวะที่ดีมาก และมีเพื่อนแสดงดนตรีประกอบ เรียกเสียงปรบมือกราวใหญ่จากผู้ชมด้านล่างของเวทีและ

สอบเข้ามหาวิทยาลัย”

การจัดกิจกรรมที่ลานสาละ เป็นที่โล่ง  
เวทีกกลางแจ้ง ค่อนข้างอบอุ่นดี รู้สึกเป็น  
กันเอง พี่ๆ นำเสนอกิจกรรมให้น้องๆ ได้มี  
ส่วนร่วมกันทำกิจกรรมช่วงปิดเทอม เป็นการ  
เปิดโลกใหม่ๆ ให้เราทำแทนที่จะนอนอยู่  
กับบ้าน เราควรออกมาเปิดหูเปิดตาดูโลก  
ภายนอก ชักชวนกันทำกิจกรรมในสิ่งที่เรา  
ชอบด้วย โดยส่วนตัวแล้วหนูก็ชอบวาดรูป

สีน้ำ แข่งขันการกล่าวสุนทรพจน์เป็นภาษา  
อังกฤษ พากย์เป็นตัวนักแสดง ต้องมีการ  
จัดหาอุปกรณ์ “ในฐานะที่หนูเป็นนักกิจกรรม  
ประธานสภาเด็กและเยาวชนต้องเข้าไปสอน  
เด็กๆ ตาม รร.บางชั้น อ.คลองหลวง เป็น  
นักเรียนที่เรียนร่วมกับนักเรียนพิเศษ เข้าไป  
สอนในสถานพินิจฯ อบรมในโครงการ To be  
Number 1 ได้รับเสด็จถูกละห่อมหมิงอุบล  
รัตนฯ ที่ The Pine Resort อ.สามโคก”.

### รัญรัตน์ ยานป็น รองประธานสภาเด็กและเยาวชนเทศบาลเมืองท่าโขลง

อายุ 17 ปี ชั้นมัธยมปีที่ 5 สายศิลป์ (ภาษาจีน) ss.รรสสสศาสตร์คลองหลวงวิทยาคม

#### “กิจกรรมที่ สสส.นำหน่วยงาน

ต่างๆ มาจัดกิจกรรมได้ความรู้และเป็น  
ประโยชน์สำหรับเด็ก เป็นการใช้เวลาว่าง  
ให้เกิดประโยชน์ในช่วงปิดเทอมได้อย่าง  
ดี หนูหยุด 3 เดือนตั้งใจจะทำงาน Part  
time เพื่อเก็บเงินจำนวนหนึ่งไว้เป็นการ  
ล่วงหน้า หนูอยากเรียนทางด้านสาขา  
จิตวิทยาที่มหาวิทยาลัยราชภัฏธนบุรี

หรือมหาวิทยาลัยเกษตรศาสตร์ ช่างๆ  
มหาวิทยาลัยมีร้านอาหาร หนูอยากทำงาน  
เป็นเด็กเสิร์ฟในร้านอาหาร เนื่องจาก  
หนูต้องทำกิจกรรมเป็นรองประธานสภา  
เด็กฯ พัฒนาศักยภาพเด็กและเยาวชนใน  
พื้นที่ฝึกซ้อมดนตรีและกิจกรรมต่างๆ จึง  
ต้องทำงานสภาเด็กฯ เป็นหลักก่อนที่จะไป  
ทำงานอย่างอื่น”.

# '4 รมต.' ส่งไม้ต่อ รัฐบาลเลือกตั้งเดินหน้าบึกโปรเจกต์



อุตตม สวณายน

กฤษฎา บุญราช

ศิริ จิระพงษ์พันธ์

**ห**ลังจากผ่านพ้นการเลือกตั้ง วันที่ 24 มีนาคม 2562 ไปแล้ว ก็เข้าสู่กระบวนการให้การรับรองและจัดตั้งคณะรัฐมนตรีชุดใหม่ คาดว่าจะเห็นภาพความชัดเจนราวเดือนพฤษภาคม 2562 ในระหว่างนี้ 4 กระทรวงเศรษฐกิจสำคัญต้องเตรียมสละงานเพื่อส่งไม้ต่อให้กับคณะรัฐมนตรีชุดใหม่

โดยในสวน นายสมชาย หมายหิรัญ รัฐมนตรีช่วยว่าการกระทรวงอุตสาหกรรม รักษาการรัฐมนตรีว่าการกระทรวงอุตสาหกรรมแทน ดร.อุตตม สวณายน เปิดเผย “ประชาชาติธุรกิจ” ว่า สิ่งรัฐบาลใหม่ต้องเร่งผลักดันอุตสาหกรรมอาหารและเกษตรแปรรูป หนึ่งในอุตสาหกรรมเป้าหมายเดิมที่มีศักยภาพ (first S-curve) โดยขณะนี้สำนักงานเศรษฐกิจอุตสาหกรรม (สศอ.) อยู่ระหว่างจัดทำแผนแม่บทเพื่อเพิ่มมูลค่าสินค้าเกษตร รวมถึงดำเนินการเมืองนวัตกรรม

อาหาร (food innopolis) อุตสาหกรรมเชื้อเพลิงชีวภาพและเคมีชีวภาพ ที่จะพัฒนาสู่เศรษฐกิจชีวภาพ (bioeconomy) ซึ่งขณะนี้ยังมีนักลงทุนหลายรายพร้อมลงทุนนำวัตถุดิบสินค้าเกษตรในพื้นที่ เช่น อ้อย ต่อยอดผลิตภัณฑ์ขั้นสูงกว่าการผลิตเป็นเพียงน้ำตาล โดยรัฐบาลได้แก้ไขกฎหมาย พ.ร.บ.อ้อยและน้ำตาลทราย ซึ่งล่าสุดคณะรัฐมนตรี (ครม.) ปลดล็อกให้ตั้งโรงงานที่ใช้อ้อยเป็นวัตถุดิบ (ที่ไม่ใช่โรงงานน้ำตาล) ในทุกท้องที่ราชอาณาจักรระยะห่างภายใน 50 กิโลเมตรของโรงงานเดิม

นอกจากนี้ การดำเนินมาตรการช่วยเหลือผู้ประกอบการขนาดกลางและขนาดย่อม (SMEs) 2 ล้านรายในรูปแบบต่าง ๆ เช่น การให้ความรู้ การส่งเสริมการเข้าถึงแหล่งเงินทุนทั้งกองทุนพัฒนาเอสเอ็มอีตามแนวประชารัฐ วงเงิน 20,000 ล้านบาท, กองทุนคนตัว

เล็ก (micro SMEs), กองทุนพลิกฟื้น, กองทุนฟื้นฟู ถือเป็นภารกิจระยะยาวเพื่อส่งเสริมภาคเอกชนไทยให้สามารถแข่งขันได้

## เดินหน้า PDP 2018

“กระทรวงพลังงาน” หลังจากแผนพัฒนากำลังผลิตไฟฟ้าของประเทศไทย ปี 2561-2580 (PDP 2018) สำเร็จหลังจากกร่างมานานถึง 3 ปี นายศิริ จิระพงษ์พันธ์ รัฐมนตรีว่าการกระทรวงพลังงาน จัดทำการศึกษาการประเมินความต้องการใช้ไฟฟ้าระยะยาว 20 ปี ประกอบด้วยความต้องการใช้ไฟฟ้าจาก 3 การผลิตไฟฟ้าเพื่อใช้เองหรือขายตรงลงลึกไปถึงระดับภูมิภาค ซึ่งรัฐบาลชุดใหม่ต้องเป็นผู้สานต่อการทำงานตามแผนนี้

ล่าสุด กกพ.เตรียมเปิดรับสมัครโซลาร์ภาคประชาชน ในเดือน พ.ค.นี้ ด้วย

# ประชาชาติ ธุรกิจ

Prachachat Turakij  
Circulation: 120,000  
Ad Rate: 1,350

Section: First Section/เศรษฐกิจในประเทศ

วันที่: จันทร์ 25 - พุธ 27 มีนาคม 2562

ปีที่: 41

ฉบับที่: 5134

หน้า: 5(กลาง)

Col.Inch: 95.45

Ad Value: 128,857.50

PRValue (x3): 386,572.50

Clip: Full Color

หัวข้อข่าว: '4 รมต.' ส่งไม่ต่อ รัฐบาลเลือกตั้งเดินหน้าบิ๊กโปรเจกต์

ราคาปรับซื้อไฟส่วนเกินเข้าระบบอัตราไม่  
เกิน 1.68 บาท/หน่วย 10 ปี ซึ่งรัฐบาล  
จะออกมาตราการสนับสนุนผู้ผลิตแผง  
โซลาร์เซลล์และผู้ประกอบการติดตั้งระบบ  
ในประเทศ และสถาบันอาชีวศึกษา ให้มี  
ส่วนร่วมในธุรกิจการติดตั้งและบำรุงรักษา  
ระบบ คาดว่าแต่ละปีจะมีการติดตั้ง  
ประมาณ 10,000-20,000 ระบบ ปีละ  
200,000 คริวเรือน เป็นมูลค่าปีละ 4,000  
ล้านบาท รวม 40,000 ล้านบาท

อีกด้านการดำเนินการหลังจากเปิด  
ประมูลปิโตรเลียมแหล่งบงกชและ  
แหล่งเอราวัณที่ ปตท.สผ.เป็นผู้ชนะ  
ด้วยการใช้ระบบแบ่งปันผลผลิต (PSC)  
ก่อนจะหมดอายุสัมปทานในปี 2565-  
2566 และการเปิดของคัดเลือกผู้ชนะใน  
การนำเข้าเชื้อเพลิงก๊าซธรรมชาติ LNG  
ในวันที่ 18 เม.ย.นี้

อย่างไรก็ตาม ผลงานชิ้นโบแดงของ  
“ศิริ” คือ นโยบายการดูดซับน้ำมัน  
ปาล์มดิบ (CPO) ที่ล้นสต็อก เพื่อนำมา  
ผลิตไฟฟ้าที่โรงไฟฟ้าบางปะกง 1.6  
แสนตัน และมาตรการขอความร่วมมือ  
ให้โรงกลั่นและผู้ค้าน้ำมันเพิ่มปริมาณ  
สต็อกไบโอดีเซล (B100) เพิ่มขึ้น  
และชนิดพิเศษ (B20) เพื่อร่วมลด  
มลพิษสิ่งแวดล้อม โดยชดเชยให้ลิตรละ  
5 บาท ซึ่งเป็นสิ่งที่ยังต้องลุ้นว่า “รัฐบาล  
ใหม่” จะเดินหน้าต่อหรือไม่

## โปรเจกต์น้ำ-แก๊สลิ้นค้าเกษตร

ขณะที่ นายกฤษฎา บุญราช รัฐมนตรี  
ว่าการกระทรวงเกษตรและสหกรณ์  
มาด้วยนโยบาย 3 ต ต่อ แต่ง เต็ม มุ่งเน้น  
ไปที่การดูแลราคาผลผลิตด้านการเกษตร  
ให้ราคาไม่ต่ำกว่าต้นทุน ทั้งยางพารา  
ข้าว ปาล์ม ต้องปราศจากการเมือง และ

นโยบายการตลาดนำการผลิต มุ่งเน้น  
ผลิตให้สอดคล้องกับความต้องการของ  
ตลาดเพื่อป้องกันปัญหาผลผลิตล้นตลาด  
ราคาตกต่ำ โดยการกำหนดโควตาทำ  
เกษตรกรรมทุกชนิด ทั้งพืช ปศุสัตว์  
ประมง จากที่เป็นเพียงประชารัฐแปลง  
ใหญ่ขยายผลสู่การปฏิรูปภาคการเกษตร  
ในรูปแบบวิสาหกิจเกษตรแปลงใหญ่  
(megafarm enterprise) ให้ชาวบ้าน  
มีส่วนร่วม การสร้างมาตรการจูงใจเพื่อ  
ให้เกษตรกรไปปลูกพืชอื่นที่มีตลาด  
รองรับ เพื่อป้องกันความเสี่ยงด้าน  
ราคา เช่น ปลูกโกโก้ ทูเรียน กล้วยหอม  
ซึ่งขยายผลจากโมเดลเล็กทำนาปรังรอบ 2  
มาปลูกข้าวโพดเลี้ยงสัตว์ มีกำไร

นอกจากนี้ ช่วงโค้งสุดท้ายยังเร่งรัด  
ปลดหนี้สินเกษตรกรให้สมาชิกกองทุน  
ฟื้นฟูและพัฒนาเกษตรกร (กฟก.) คิด  
เป็นมูลค่ารวม 121 ล้านบาท และ  
เห็นชอบให้จัดการหนี้ลูกหนี้ธนาคาร  
พาณิชย์และนิติบุคคล พร้อมชะลอการ  
ดำเนินคดีกับเกษตรกรไป 2 ปี

ล่าสุดออกประกาศฉบับใหม่เพื่อปลด  
ล็อกปัญหาการทำประมงพื้นบ้านและ  
ประมงพาณิชย์ ภายหลังการปลดล็อก  
ใบเหลือง IUU รวมถึงแจ้งเกิดเมกะโปรเจกต์  
ชลประทาน 7 แสนล้านบาทโดย  
เฉพาะบางบาล-บางโทรที่ค้างคาหลาย  
รัฐบาล และแก้ปัญหาด้อยกว่าพารา  
100,000 ตัน โดยนำร่องให้องค์กร  
ปกครองส่วนท้องถิ่น (อปท.) ทำถนน  
ยางพารา

## ธงฟ้าประชารัฐ-CPTPP

ขณะที่ “กระทรวงพาณิชย์” หลังพ้น  
สมัย นายสนธิรัตน์ สนธิจิรวงศ์ ยังต้อง  
ลุ้นว่าจะสานต่อโครงการ “ร้านธงฟ้า

ประชารัฐ” ซึ่งมีสมาชิก 60,000 ร้าน  
เพื่อช่วยเหลือประชาชนที่ใช้บัตร  
สวัสดิการแห่งรัฐต่อไปหรือไม่ ขณะที่  
ภาพรวมการดูแล “สต็อกข้าว” ค้างค้ำ  
ที่รัฐบาล คสช.ได้ระบายไปจนครบแล้ว  
17 ล้านตัน แต่ต้องส่งมอบให้เสรีจลิน  
และปลดล็อกข้าวค้างบัญชีที่ยกมาอีก  
เกือบ 1 ล้านตัน รวมถึงการดำเนินคดี  
ต่าง ๆ ที่ค้างท่อ

ด้านการค้าระหว่างประเทศยังต้อง  
สู้วิกฤตสงครามการค้าผลักดันยอดการ  
ส่งออกให้ถึง 8% ตามเป้าหมายในปี  
และดำเนินการในฐานะไทยเป็นเจ้าภาพ  
ประชุมอาเซียน ซึ่งจะมีประชุมสำคัญ ๆ  
เกิดขึ้นที่ประเทศไทยนับจากเดือน  
เมษายนเป็นต้นไปรวมหลายครั้ง และต้อง  
“ตัดสินใจเข้าร่วม” การเจรจาความ  
ตกลงที่ครอบคลุมและก้าวหน้าสำหรับ  
หุ้นส่วนทางเศรษฐกิจภาคพื้นแปซิฟิก  
(CPTPP) ซึ่งศึกษาความเป็นไปได้จบ  
ไปแล้ว

โดยความตกลงฉบับนี้ถือเป็นการ  
ตกลงฉบับที่ใหญ่ที่สุดในรอบ 10 ปี  
หลังจากเปลี่ยนผ่านรัฐบาล ซึ่งจะ  
ส่งผลเชื่อมโยงถึงอนาคตการค้าและ  
การลงทุนของไทยเลยทีเดียว

# รากลึกปัญหายางไม่ใช้แค่ราคา อีก 3 ปีจีน-ยุโรปส่อแบน เหตุตกมาตรฐาน

เลือกตั้ง ส.ส.ทุกครั้ง นักการเมืองมักจะเอาปัญหาราคาสินค้าเกษตรมาเกทับบลิฟท์เหล็กกันอยู่เสมอ นั่นเพราะฐานคะแนนเสียงที่ใหญ่ที่สุดยังคงเป็นประชาชนที่ประกอบอาชีพเกษตรกร

โดยเฉพาะยางพารา ซึ่งทุกวันนี้กระจายกันไปปลูกทั่วประเทศไม่ได้กระจุกตัวอยู่ในภาคใต้เหมือนเมื่อก่อน

การแก้ปัญหาราคายางพาราจึงถูกนักการเมืองเอาไปป่าวประกาศเกทับบลิฟท์เหล็กเพื่อแย่งคะแนนเสียงจากชาวสวนยางกันอย่างดุเดือด ยิ่งขณะนี้ราคายางพาราตกลงมาเหลืออีกโลกริมละ 40 กว่า-50 บาท ต่ำสุดในรอบเกือบ 10 ปีก็ว่าได้

หลายพรรคจึงชูนโยบายหาเสียงว่าจะทำให้ยางราคาขึ้นไปอีกโลกริมละ 60 บาทบ้าง 80 บาทบ้าง

แต่นั้นน่าจะเป็นแค่ราคาคุยมากกว่า เพราะปัญหาราคายางพาราในบ้านเรา มันมีรากเหง้าฝังลึกมากกว่านั้น ถ้าจะแก้ด้วยการประกาศราคารับซื้อเท่านั้นเท่านี้ ก็คงแก้ได้แค่เฉพาะหน้า ในเมื่อราคาส่งออกสู่ตลาดโลกยังถูกคุดอยู่ ถ้ารัฐบาลเอาเงินไปซื้อมาในราคาสูงโดยที่ยังส่งออกได้ในราคาต่ำ รับรองเงินไม่เป็นที่ขำรอยใครงการจํานำข้าวอย่างแน่นอน

จากปัญหาที่ฝังลึกของยางพาราไทยนั้น คณะอนุกรรมการพิจารณาศึกษาผลผลิตทางการเกษตร ในคณะกรรมการการเกษตรและสหกรณ์ สภานิติบัญญัติแห่งชาติ (สนช.) ได้ทำการศึกษาวិเคราะห์อุตสาหกรรมยางพาราทั้งระบบตลอดห่วงโซ่อุปทาน โดยเชิญผู้เกี่ยวข้องทุกภาคส่วน ทั้งเกษตรกร ผู้ประกอบการ เครือข่าย สหกรณ์ นักวิชาการ และหน่วยงานภาครัฐที่เกี่ยวข้อง มาร่วมแสดงความคิดเห็น ให้ข้อมูลเชิงลึก และเป็นคณะทำงาน รวมทั้งได้ลงพื้นที่ร่วมประชุมหารือเชิงลึกอย่างต่อเนื่องตลอดระยะเวลากว่า 1 ปี และได้รายงานต่อที่ประชุมสนช.ในนัดส่งท้ายอาคารรัฐสภาเก่า เมื่อวันที่ 14 มีนาคมที่ผ่านมา

ผลการศึกษาพบว่าปัญหาของยางพาราไทยมีความซับซ้อนและสัมพันธ์กับหลายภาคส่วน โดยสรุปปัญหา ได้ดังนี้

1. ขาดกลไกที่ดีในการนำผลงานวิจัยและพัฒนาไปสู่เชิงปฏิบัติอย่างมีประสิทธิภาพ

องค์ความรู้จากผลงานวิจัยเกี่ยวกับการทำสวนยาง เพื่อเพิ่มผลผลิตและลดต้นทุน ยังนำไปสู่การปฏิบัติของเกษตรกรไม่ทั่วถึง ทำให้ผลผลิตต่อไร่ต่ำกว่าเกณฑ์ และต้นทุนการผลิตของไทยสูงกว่าประเทศอื่น

2. ต้นทุนการผลิตไม่สะท้อนความเป็นจริง

3. โครงสร้างเกษตรกรชาวสวนยางของประเทศไทยส่วนใหญ่เป็นรายย่อย

ชาวสวนยางร้อยละ 78.5 เป็นเกษตรกรที่มีพื้นที่สวนยางรายละไม่เกิน 15 ไร่ ต้นทุนการผลิตสูง และมีรายได้จากสวนยางไม่พอเลี้ยงชีพ

4. การปลูกยางในพื้นที่ไม่เหมาะสม

ผลผลิตจะต่ำกว่า 250 กิโลกรัมต่อไร่ต่อปี การเติบโตของต้นยางและการเปิดกรีดผลผลิตช้ากว่าพื้นที่อื่น ทำให้ต้นทุนการผลิตสูง พื้นที่ไม่เหมาะสมสำหรับปลูกยางมีจำนวน 4.551 ล้านไร่ และการจัดเขตเหมาะสมปลูกยางยังไม่มีประสิทธิภาพ

5. ผลกระทบจากสวนยางของประเทศไทยยังไม่ได้รับการรับรองในระบบการจัดการสวนยางอย่างยั่งยืนตามมาตรฐานสากล

สวนยางที่ผ่านการรับรอง มาตรฐานสากล FSC มีประมาณ 50,000 ไร่ จากพื้นที่ปลูกยางพาราของไทย 30 ล้านไร่ซึ่งจะมีผลกระทบต่ออีก 3 ปีข้างหน้า ในตลาดยุโรป ญี่ปุ่น จีน และประเทศอื่นๆ จะนำมาตรการกีดกันทางการค้าที่ไม่ใช่ภาษีมาใช้กับไม้ยางและผลิตภัณฑ์จากไม้ยาง ส่งผลให้มีการกดราคารับซื้อ และตลาดส่งออกของไทยจะแคบลง

6. การผลิตและการใช้ยางของไทยยังไม่สมดุลกัน

ผลผลิตยางพาราของไทยส่งออก ร้อยละ 84.20 และใช้ภายในประเทศ เพื่อแปรรูปเป็นผลิตภัณฑ์ยาง ร้อยละ 15.80 (พ.ศ. 2558) ความแตกต่างของการผลิตและการใช้ยางพาราที่ห่างกันมาก ทำให้ยางพาราไทยพึ่งพิงตลาดต่างประเทศเป็นหลัก

7. ข้อเสียเปรียบในการผลิตยางก้อนถ้วยของชาวสวนยาง

การส่งออกยางก้อนถ้วยทำให้ประเทศเสียประโยชน์จากการเพิ่มมูลค่าในการแปรรูปเป็นยางแท่งและผลิตภัณฑ์ยาง และยางก้อนถ้วยที่ส่งออกไปผลิตเป็นยางแท่งที่ตัดราคายางแท่งของไทยในตลาดโลก

8. นโยบายการจัดการระบบอุตสาหกรรมและสิ่งแวดล้อมไม่ชัดเจน

ไม่มีការวางแผนที่ชัดเจนในการพัฒนาอุตสาหกรรมต่อเนื่องในการแปรรูปวัตถุดิบ ยางพาราสู่ผลิตภัณฑ์ยางถือเป็นความเสี่ยงขนาดใหญ่ของระบบยางพาราไทย เพราะพึ่งพาการส่งออกเพียงอย่างเดียว

9. ความเสี่ยงจากราคายางไม่มีเสถียรภาพ การแข่งขันสูง ไม่มีโอกาสขึ้นราคายาง

ราคายางพาราได้รับอิทธิพลจากราคาล่วงหน้าสัญญาซื้อขายยางพาราในตลาดต่างประเทศ ไม่ได้ขึ้นกับอุปสงค์และอุปทานอย่างเดียว มีปัจจัยอื่นๆ ที่เป็น ความเสี่ยงต่อสถานะราคายางตกต่ำ อาทิ ลินคัททดแทนยางพารา ราคาน้ำมัน สติ๊กยาง การเก็งกำไร



10. ขาดระบบฐานข้อมูลสารสนเทศในการบริหารยางพาราทั้งระบบ

11. งานวิจัยและพัฒนาสู่เชิงพาณิชย์ยังมีน้อยและขาดสิ่งจูงใจสนับสนุนธุรกิจยางพารา

12. การบังคับใช้พระราชบัญญัติควบคุมยาง พ.ศ. 2542 ไม่เคร่งครัด

มีการหลีกเลี่ยงไม่ปฏิบัติตามข้อกำหนดในพระราชบัญญัติฯ ไม่สามารถควบคุมการผลิตและการค้ายางได้ และการบริหารจัดการระบบยางพาราของไทยขาดประสิทธิภาพโดยองค์รวม

13. ความไม่คล่องตัวในการบริหารจัดการ ตามพระราชบัญญัติการยางแห่งประเทศไทย พ.ศ. 2558 เนื่องจากข้อจำกัดอำนาจหน้าที่ตามกฎหมาย และความไม่พร้อมในการทำธุรกิจ

14. พระราชบัญญัติอื่นๆ ที่ไม่เกื้อหนุนอุตสาหกรรมยางพารา อาทิ พระราชบัญญัติผังเมือง พ.ศ. 2518 ฉบับแก้ไข ไม่อาจขยายโรงงานภายใต้เขตผังเมืองที่กำหนดใหม่ การสร้างโรงงานใหม่ พระราชบัญญัติโรงงาน พ.ศ. 2535 เกี่ยวกับการขออนุญาตก่อสร้างโรงงานและขอรับใบอนุญาต ประกอบกิจการโรงงานพระราชบัญญัติส่งเสริมและรักษาคุณภาพสิ่งแวดล้อม พ.ศ. 2535 ที่มีการควบคุมในเรื่องกลิ่นและอื่นๆ

ส่วนแนวทางการแก้ไขปัญหาราคายางพาราของไทย อนุกรมมาธิการฯ มีข้อเสนอดังนี้

1. จัดให้มีการบริหารจัดการข้อมูลยางพารา (Rubber information Management Center - RIMC) ให้เป็นเอกภาพ โดย

ให้กระทรวงเกษตรและสหกรณ์ โดยกรมวิชาการเกษตรเป็นหน่วยงานแกนกลาง ทำหน้าที่บริหารจัดการข้อมูลยางพารา

2. เร่งรัดการใช้ยางพาราในประเทศมากขึ้น

ยกระดับอุตสาหกรรมแปรรูป ผลิตภัณฑ์ยางด้วยมาตรการส่งเสริมการลงทุนภาคเอกชน อาทิ อุตสาหกรรมยางล้อยานพาหนะ ยางมือ ยาง อุปกรณ์ เครื่องหมายจราจร เช่น เสาลักกิโลเมตร อุปกรณ์กันชนในทางโค้งของถนน เป็นต้น ในเขตเศรษฐกิจพิเศษ และนิคมอุตสาหกรรมยาง ด้วยสิทธิประโยชน์ทางภาษี สิทธิเชื่อ และอื่นๆ

3. บริหารจัดการพื้นที่ปลูกยางพารา เพื่อให้สมดุลกับความต้องการของตลาด

ควบคุมและบริหารจัดการพื้นที่ปลูกและปริมาณผลผลิตยางพารารวมของประเทศ

แก้ไขปัญหพื้นที่ปลูกยางบางส่วนไปปลูกทับซ้อนในพื้นที่ป่าสงวนและป่าอนุรักษ์ จำนวน 5.79 ล้านไร่ รวมถึงพื้นที่ไม่เหมาะสมในการปลูกยาง จำนวน 4.55 ล้านไร่

4. ส่งเสริมอุตสาหกรรมแปรรูปขึ้นต้นในระดับชุมชน และสร้างความเข้มแข็งสถาบันเกษตรกร

5. มาตรการปรับปรุงกฎหมายที่เกี่ยวข้อง อันเป็นอุปสรรคต่อการพัฒนาระบบยางพารา

6. สร้างความมั่นคงทางรายได้ โดยตั้งกองทุนรักษาเสถียรภาพราคายาง

โดยพัฒนากองทุนเพื่อช่วยเหลือเกษตรกรในรูปแบบของการสร้างแรงจูงใจ ให้เกษตรกรออมทรัพย์ส่วนตัว (ลักษณะเช่นเดียวกับ



พระราชบัญญัติกองทุนการออมแห่งชาติ พ.ศ. 2554) อันเป็นการจัดสวัสดิการเพื่อเกษตรกรชาวสวนยาง ตามมาตรา 49 (5) แห่งพระราชบัญญัติการยางแห่งประเทศไทย พ.ศ. 2558

7. การจัดการสวนยางของประเทศอย่างยั่งยืนตามมาตรฐานสากล

ผลกระทบอีก 3 ปีข้างหน้าในตลาดยุโรป ญี่ปุ่น ต่อเนื่องไปถึงประเทศจีนและประเทศอื่นๆ ที่เป็นประเทศคู่ค้ากับไทยจะใช้มาตรการกีดกันทางการค้าที่ไม่ใช่ภาษีมาใช้กำหนดทาง การค้ากับไม้ยาง ผลิตภัณฑ์จากไม้ยาง ผลผลิตจากยางพารา ตลอดจนผลิตภัณฑ์ยางสำเร็จรูปโดยให้มีการตรวจสอบย้อนกลับและแสดงหลักฐานยืนยันว่าแหล่งที่มาของผลิตภัณฑ์จากไม้ ผลผลิตยางที่แปรรูป มาจากป่าหรือสวนป่าที่มีการจัดการอย่างยั่งยืนสอดคล้องตามระบบตรวจสอบย้อนกลับ (Chain of Custody) และภาครัฐควรสนับสนุนให้ชาวสวนยางเป็น Smart Farmer โดยสนับสนุนทางเทคโนโลยีนำผลงานวิจัยและพัฒนาไปใช้ในการปฏิบัติของเกษตรกร และรวมกลุ่มสวนยางบริหารจัดการตามมาตรฐาน การจัดการป่าไม้อย่างยั่งยืน ให้ได้รับการรับรองมาตรฐาน มอก. 14061, มอก. 2861 และมาตรฐาน FSC/PEFC

นี่เป็นการบ้านข้อใหญ่ ที่รัฐบาลชุดต่อไปไม่ว่าจะมาจาก การสืบทอดอำนาจ หรือมาจากการเลือกตั้งของประชาชนจะต้องเอาไปแก้ไขให้ได้ ไมเช่นนั้นยางพาราไทยอาจถึงกาลอวสานในอีกไม่กี่ปีข้างหน้า

■



## 'วัตถุดิบผลไม้เด่น' จากเกาหลี

ปิดท้ายวันนี้... ขอร่วมยินดีกับความสำเร็จและความคึกคักของการจัดกิจกรรมในคอนเซ็ปต์ “Merry K-Strawberry White Week” โดยสถานเอกอัครราชทูตสาธารณรัฐเกาหลีประจำประเทศไทย ร่วมกับกระทรวงเกษตร อาหาร และกิจการชนบท แห่งประเทศเกาหลี กระทรวงการต่างประเทศ และองค์การโคเรีย อีโคโนมิค เซ็นเตอร์ (aT center) ที่ศูนย์การค้าเซ็นทรัลเวิลด์เมื่อเร็ว ๆ นี้ เพื่อประชาสัมพันธ์และส่งเสริมสตอเบอร์รี่เกาหลีให้เป็นที่รู้จักกว้างขวางมากขึ้นในไทย ซึ่งในงานมี ลิ อุกอออน เอกอัครราชทูตสาธารณรัฐเกาหลีประจำประเทศไทย ร่วมเป็นประธาน และมี แก้ม-วิชญาณี เปียกลิ่น ร่วมสร้างสีสันด้วยพลังเสียง ทั้งนี้ ใครที่ ทำอาชีพ-ทำธุรกิจด้านอาหารที่ใช้ผลไม้เป็นส่วนประกอบกับ “สตอเบอร์รี่เกาหลี” นี้ไม่ควรมองข้าม นะครับ!!



แล้วมา “ถอดรหัสอาชีพ” กันต่อวันอาทิตย์ครับ...

## หนุนรัฐป้องกันการแพร่ของโรค

นายจิรวิทย์ รัชตะนันท์ รองกรรมการผู้จัดการบริหาร สายธุรกิจสุกร และธุรกิจฟาร์ม ซี.พี.เวียดนาม และกลุ่มประเทศ CLMV เปิดเผยว่า จากสถานการณ์แพร่ระบาดของโรค ASF และส่งผลกระทบต่อความเชื่อมั่นของผู้บริโภคในประเทศเวียดนาม บริษัทฯ ให้ความร่วมมือกับหน่วยงานราชการและปฏิบัติตามนโยบายของรัฐบาลเวียดนามอย่างใกล้ชิดมาโดยตลอด โดยเฉพาะกรมปศุสัตว์และกรมสัตวแพทย์ เพื่อสนับสนุนมาตรการควบคุมโรค ASF อย่างเข้มงวด เช่น ห้ามเคลื่อนย้ายสุกรในพื้นที่ที่พบเชื้อและพื้นที่เสี่ยงในรัศมี 3 กิโลเมตรจากจุดที่พบเชื้อ พร้อมทั้งส่งเสริมเกษตรกรในฟาร์มทุกแห่งในบริเวณดังกล่าว การจัดและควบคุมรถขนส่งสุกร อาหารสัตว์ ต้องพ่นยาฆ่าเชื้อทำความสะอาด ฟาร์มปศุสัตว์ ทุบฉีดกรดเพื่อตรวจสอบปลอดเชื้อ 100% ศูนย์จัดจำหน่ายสุกร ต้องมีการตรวจโรคและให้การรับรอง 100%

จากหน่วยงานราชการและสัตวแพทย์วิชาการ เป็นต้น

ทั้งนี้ ซี.พี.เวียดนาม ยังคงติดตามสถานการณ์และเฝ้าระวังอย่างต่อเนื่องเพื่อเป็นข้อมูลให้กับรัฐบาลและหน่วยงานที่เกี่ยวข้อง ซึ่งที่ผ่านมาผู้บริหารของบริษัทได้เข้าพบรัฐมนตรีช่วยว่าการกระทรวงเกษตรฯ เพื่อร่วมประชุมหารือเกี่ยวกับสถานการณ์โรคอหิวาต์แอฟริกาในสุกร (African Swine Fever : ASF) ที่เกิดขึ้นในเวียดนาม โดยได้รายงานถึงมาตรการเฝ้าระวังและป้องกันโรค ASF ของบริษัทฯ ตั้งแต่มีการประกาศภาวะโรคในจีนเมื่อเดือนสิงหาคม 2561 จนกระทั่งเวียดนามประกาศพบเชื้อในฟาร์มขนาดเล็ก และให้ความช่วยเหลือด้วยการเชิญผู้เชี่ยวชาญโรคดังกล่าว มาให้ความรู้ด้านการป้องกันโรคแก่เจ้าหน้าที่รัฐบาลเพื่อป้องกันการระบาดของโรคเข้ามาในประเทศ.

# แนวหน้า

Naew Na  
Circulation: 900,000  
Ad Rate: 1,500

Section: สุดสัปดาห์/-

วันที่: เสาร์ 23 มีนาคม 2562

ปีที่: 40

ฉบับที่: 13844

Col.Inch: 63.88

Ad Value: 95,820

คอลัมน์: ขวนชิม ขวนช้อป ขวนใช้ ขวนชม

หน้า: 20(ล่าง)

PRValue (x3): 287,460

ศิลปิน: สีสี่



“เบอร์ดี เอสเปรโซ่ สูตรใหม่” ขวนชิมกาแฟกระป๋องเบอร์ดีในรูปแบบบรรจุภัณฑ์ใหม่ ทั้ง 4 รสชาติ ได้แก่ เบอร์ดีโรบัสต้า, เบอร์ดีเอสเปรโซ่, เบอร์ดีลาเต้ และเบอร์ดีแมลค โดยเบอร์ดีเอสเปรโซ่ กระป๋องเขียว นอกจากจะทำการปรับเปลี่ยนบรรจุภัณฑ์ใหม่แล้ว ยังได้ทำการปรับปรุงสูตรใหม่ เอาใจคอกาแฟที่ชื่นชอบรสชาติกาแฟสด รสเข้ม กลมกล่อม สัมผัสความอร่อยใหม่ได้ตั้งแต่บัดนี้ ที่ร้านค้ำปลีก ร้านสะดวกซื้อ ซูเปอร์มาร์เก็ต และห้างสรรพสินค้าชั้นนำทั่วประเทศ



“พายผักโขมชีส” ขวนชิมพายร้อนๆ ชีสยืดๆ อร่อยลงตัวกับมอสซาเรลล่าชีสและแฮมไก่ หอมอร่อยลงตัว ปราศจากกรดไขมันทรานส์ เสริมความอร่อยใหม่ในราคาชิ้นละ 29 บาท วันนี้-14 พ.ค. หรือจนกว่าสินค้าจะหมด ที่ร้านแมคโดนัลด์ สาขาที่ร่วมรายการ และแมคดิลิเวอรี่ โทร.1711



“Summer Let's Get Fresh” ขวนชิมเครื่องดื่มผลไม้สุดฮิตประจำฤดูกาลต้อนรับลมร้อนด้วยความสดชื่นของส่วนผสมที่อุดมไปด้วยคุณค่าจากวัตถุดิบสดใหม่ เพิ่มความสดใสรสชาติ 3 ชุดพิเศษใหม่ เริ่มต้นด้วย Mango Sparkling น้ำมะม่วงเปรี้ยวหวานกำลังดี พร้อมความซ่าของโซดา ที่อบด้วยลูกชুমมะม่วง, Coco Sparkling ที่ได้ทั้งความหวานของน้ำมะพร้าวหอมละมุนแต่แซ่ซ่าส์ และเนื้อมะพร้าวให้อร่อยเล่น และ Coco Mango Sparkling เข้มข้นกับรสชาติที่เข้ากันได้ดีระหว่างน้ำมะม่วงและน้ำมะพร้าวสุดฮิต ผสานความซ่าของโซดาและที่อบด้วยลูกชুমหวานๆ ที่ร้านแมค บราเธอร์ส ชั้น 5 เทอมินัล 21, ชั้น 2 อาคารสมเด็จพระพรรัตน์ รพ.รามกษิบัติ และชั้นจี เดอะมาร์เก็ตแมงคอก โทร.02-3543947-8, 02-2095120



## ชวนชิม

“Signature Sweets” ขวนชิมเมนูขนมหวานสูตรต้นตำรับจากทั่วทุกมุมโลก อาทิ เมเกอร์ฝรั่งเศส เมเกอร์ญี่ปุ่น ช็อกโกแลตจากเบลเยียม น้ำแข็งไสได้หวั่น ทาร์ตไซส์โตลมาเก๊า ขนมไทยสูตรต้นตำรับ และอีกมากมาย จากร้านคาเฟ่ดังทั่วโลกมากกว่า 100 ร้าน พร้อมร่วมเปิดประสบการณ์การทำขนมหวานกับกิจกรรม Sweets Workshop by MitrPhol และลิ้มลองเมนูเครื่องดื่มและขนมไทยสไตล์ฟิวชั่นของร้าน MitrPhol Café ที่ยกมาไว้เพื่องานนี้โดยเฉพาะ วันนี้-31 มี.ค. ที่ลานกิจกรรม ชั้น 3 ศูนย์การค้าเซ็นทรัล พลาซ่า ลาดพร้าว



“Coffee The Secret Recipe” ขวนชิมกาแฟพันธุ์ไทย-เทศ ลิ้มลองสูตรลับความอร่อยของกาแฟหลากหลายสายพันธุ์จากทั่วทุกมุมโลก โดยหยิบยกความพิเศษของเมล็ดกาแฟพันธุ์ไทยแท้ 100% พันธุ์อาราบิก้า จากทั่วทุกพื้นที่ภาคเหนือของไทย มาถ่ายทอดคุณค่า ความมีเสน่ห์ของเอกลักษณ์ไทย คัดสรรน้ำผึ้งที่ดีที่สุดมาเสิร์ฟผ่านร้านกาแฟชื่อดัง พร้อมศาสตร์และศิลป์แห่งการชงกาแฟทุกรูปแบบ พบกับ 10 เมนูกาแฟสุดสร้างสรรค์ ที่ครีเอทมาเพื่องานนี้โดยเฉพาะ ให้คอกาแฟได้เลือกดื่มด้วยความสุนทรีย์อย่างอิสระทุกสไตล์ ร่วมบริจาคหลอดพลาสติกโลกร้อน ไปรีไซเคิลและแปรรูปเพื่อทำหมอนสำหรับบริจาคให้ผู้ป่วยติดเตียง และยังจัดให้มีจุดแจกกาแฟ 1 คนต่อ 1 ถ้วย วันนี้ 31 มี.ค. ที่ลานน้ำพุ ชั้น 1 ศูนย์สรรพสินค้าซีคอนสแควร์ ถ.ศรีนครินทร์ โทร.02-7218888



“ตลาดขานกรุง” ขวนชิมช้อปปิ้งผลิตภัณฑ์ชุมชน ภายใต้แนวคิดมทรรวมผลิตภัณฑ์สินค้าดี วิถีชุมชนคนกรุงเทพา ทั้งอาหาร เสื้อผ้า ของใช้ ของที่ระลึก และของดีของเด็ดจากแต่ละชุมชนทั้ง 50 เขตของกรุงเทพมหานคร กว่า 200 ร้านค้าในราคาสุดพิเศษ พร้อมโปรโมชั่นนาทีทองชิงรางวัลใหญ่ภายในงาน นอกจากนี้ยังมีโซนฝึกอาชีพของสำนักพัฒนาสังคม มาให้ความรู้ดี ในการประกอบอาชีพเสริมรายได้ และสนุกสนานไปกับ ศิลปินชื่อดังที่มาโชว์น้ำเสียงไพเราะให้ฟังกันทุกวัน วันนี้-25 มี.ค. ที่ชั้น 2 มังโกลลาภิวัตน์ ศูนย์การค้าพาราไดซ์ พาร์ค ถ.ศรีนครินทร์ โทร.1285

# แนวหน้า

Naew Na  
Circulation: 900,000  
Ad Rate: 1,500

Section: สุดสัปดาห์/-

วันที่: เสาร์ 23 มีนาคม 2562

ปีที่: 40

ฉบับที่: 13844

หน้า: 20(ล่าง)

Col.Inch: 63.88

Ad Value: 95,820

PRValue (x3): 287,460

คลิป: สีสี่

คอลัมน์: ชวนชิม ชวนช้อป ชวนใช้ ชวนชม

## ชวนช้อป

**“ด้วยรักและภักดีจากหัวใจสุวรรณภูมิ”** ชวนช้อปสินค้าไอทีอุปโภคบริโภค และผลิตภัณฑ์จากโครงการเศรษฐกิจพอเพียง ในชุมชนมาเมือง จ.ชลบุรี ระหว่างวันที่ 27-29 มี.ค. พร้อมชมนิทรรศการเฉลิมพระเกียรติ สมเด็จพระเทพรัตนราชสุดาฯ สยามบรมราชกุมารี เนื่องในโอกาสครบรอบวันคล้ายวันพระราชสมภพ โดย 12 ศิลปินกลุ่มสุวรรณภูมิที่มีชื่อเสียง ระหว่างวันที่ 27 มี.ค.-30 เม.ย. **ที่บริเวณ ลีโอนาร์โด โรงแรมโนโวเทล สุวรรณภูมิ แอร์พอร์ต** โทร.02-1311111



**“Second Hand Sale Kids”** ชวนช้อปสินค้าเด็กมือสอง อาทิ เสื้อผ้า รองเท้า อุปกรณ์เครื่องใช้ ฯลฯ ในราคาแสนถูกและประหยัดจำนวนกว่า 40 ราย พร้อมเปิดรับผู้สนใจนำของมือสองเด็กมาจำหน่ายให้ผู้ที่ต้องการไปใช้ประโยชน์ต่อได้ และเป็นการลดปัญหาของไม่ได้ใช้ทิ้งเสียเปล่า ในวันอาทิตย์ที่ 24 มี.ค. **ที่ลานไปรษณีย์ ชั้น 1 ศูนย์การค้าโลตัส อเวนิว ภูเก็ต** โทร.076-682900, 092-1295468

**“ฉลองเข็นทรัลเชียงใหม่ใหม่”** ชวนช้อปสินค้าครบทุก 1,000 บาท สำหรับสมาชิก The1 รับสิทธิลุ้นรางวัลสูงสุดเห็นอรรถมูลค่ากว่า 500,000 บาท อาทิ ตัวเครื่องมินิบางกอกแอร์เวย์ เชียงราย มัลติพลัส 2 ที่นั่ง, คอมพิวเตอร์โน้ตบุ๊ก, Gift Voucher ห้องพักรวมสปา Le Méridien Chiang Rai Resort, Gift Voucher Dinner สุดหรู ฯลฯ วันนี้-31 มี.ค. **นำใบเสร็จรับสิทธิ์ได้ที่จุดแลกสมนาคุณ ชั้นจี ศูนย์การค้าเข็นทรัลพลาซ่า เชียงราย**

## ชวนใช้

**“อยู่ฟรี 3 ปีทุกหลัง”** ชวนใช้แคมเปญบ้านพร้อมอยู่จากโครงการโนเบิล เกเบิล คันทรี วัชรพล ภายใต้คอนเซ็ปต์ดีดอย่างเช่น อยู่อย่างเช่น ผลงานงานออกแบบสถาปัตยกรรมสะท้อนถึงวิถีการใช้ชีวิตในแบบญี่ปุ่น ในราคาเริ่มต้นที่ 5 ล้านบาท ไปรษณีย์พิเศษอยู่ฟรี 3 ปีทุกหลัง ฟรีค่าส่วนกลางและเงินกองทุนรวมมูลค่ากว่า 2.9 ล้านบาท จำนวนจำกัด ตั้งแต่วันนี้เป็นต้นไป **ที่โครงการโนเบิล เกเบิล คันทรี วัชรพล** ซ.เพิ่มสิน 21-23 โทร.02-2519955

**“Wedding Fair”** ชวนใช้แพ็คเกจวิวาห์จากโรงแรมเดอะ เบอร์เคลีย์ ประตูน้ำ แบบครบวงจร ทั้งพิธีสงฆ์ พิธีหมั้น งานเลี้ยงแบบบุฟเฟ่ต์นานาชาติ ใต้จีน และค็อกเทล โดยทีมงานมืออาชีพผู้มากประสบการณ์รับส่วนลดพิเศษมูลค่าสูงสุดถึง 150,000 บาท พร้อมของรางวัลอีกมากมายในงาน Wedding Fair by Sabuy Wedding วันนี้-24 มี.ค. **ที่บูธ 127 รอยัล พารากอน ฮอลล์** โทร.02-3099999 ต่อ 3248



**“Holiday Stay & Save”** ชวนใช้แพ็คเกจห้องพักเกาะสมุยสุดหรูราคาพิเศษ สำหรับห้องพักแบบ Garden Pool Villa, Panoramic Ocean Suite, Beachfront Pool Villa, Beachfront Family Suite ในราคาเริ่มต้นที่ 6,900-24,000 บาท+++ รวมถึงสิทธิพิเศษต่างๆ อาทิ บุฟเฟ่ต์อาหารเช้า, อะโรมาเธอราปีที่รีเทนซ์, ชุดน้ำชายามบ่าย, รถรับ-ส่งไปกลับหาดเฉวง, เช็คเอาท์สาย ฯลฯ เมื่อเข้าพักอย่างน้อย 2 คืนติดต่อกันวันนี้-31 มี.ค. **ที่โรงแรมซองส์ เกาะสมุย รีสอร์ทแอนด์สปา** โทร.077-429300

## ชวนชม

**“กระจกหกด้าน”** ชวนชมสารคดีกระจกหกด้าน ตอนครัวและ ห้วยกระบอง จีนและหรือจีนอากาศอวยพมาจากแฉวมณฑลเหอหนานและกว่างซี ในวันพฤหัสบดีที่ 28 มี.ค. และตอนอาร์กซ์ ท่ามกลางความเจริญทางวัตถุ ศาลยังเป็นสิ่งหนึ่งซึ่งยังคงอยู่คู่กับผู้คน ในวันศุกร์ที่ 29 มี.ค. เวลา 17.00-17.15 น. **ทางสถานีโทรทัศน์ช่อง 7HD**

**“Change”** ชวนชมนิทรรศการภาพถ่ายการเปลี่ยนแปลงผ่านแรงบันดาลใจจากดอยสุ่มเมืองที่สะท้อนเรื่องราวการพัฒนาต่างๆ ในพื้นที่โครงการพัฒนาโดยดูพื้นที่ทรงงานอันเนื่องมาจากพระราชดำริ ผ่านมุมมองของช่างภาพรุ่นใหม่ โดยไม่มีค่าใช้จ่าย วันนี้-31 มี.ค. ทุกวันอังคาร-อาทิตย์ **ปิดวันจันทร์ ที่ชั้น 1 มิวเซียมสยาม** โทร.02-2527114 ต่อ 332

**“คนรักนา มาทานคร”** ชวนชมนิทรรศการปรากฏการณ์นิเวศสุนทรีย์ ปฐมบท คนรักนา มาเยี่ยมเยือน แบ่งปัน เล่าเรื่องราว สื่อความสุขของวิถีชีวิตตามครรลองวัฒนธรรมข้าวพื้นถิ่นและศิลปะพื้นบ้าน ที่กลมกลืนระหว่างผู้คนและสิ่งแวดล้อม เป็นปรากฏการณ์ความสัมพันธ์ตามธรรมชาติที่ผ่อนคลายเรียบง่าย เมาสบาย โดย ดร.วิจิตร อภิชาติเกรียงไกร ร่วมกับมูลนิธิตาวีและผองเพื่อน ระหว่างวันที่ 26 มี.ค.-7 เม.ย. **ที่ลานชั้น 1 หอศิลป์กรุงเทพฯ** สี่แยกปทุมวัน

